



La Excelencia en la Gestión en un entorno VUCA



@Club_Excelencia
#compartiendoymejorando

16 mayo 2019

Compartiendo y mejorando juntos

¿QUÉ CARACTERIZA EL ENTORNO ACTUAL?

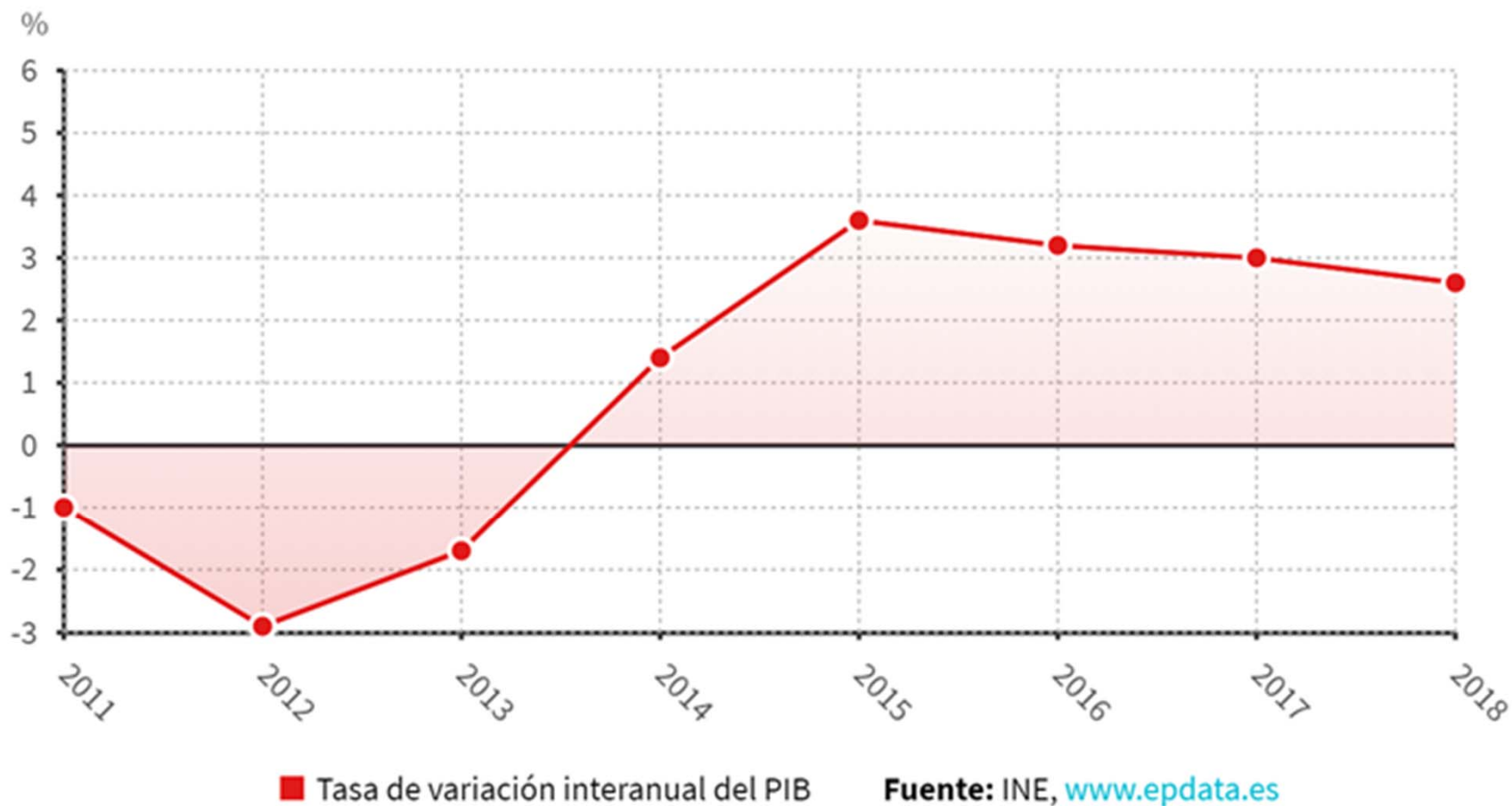
El mundo cambia con más rapidez,
es más imprevisible, complejo y difícil
de interpretar

Cambios políticos

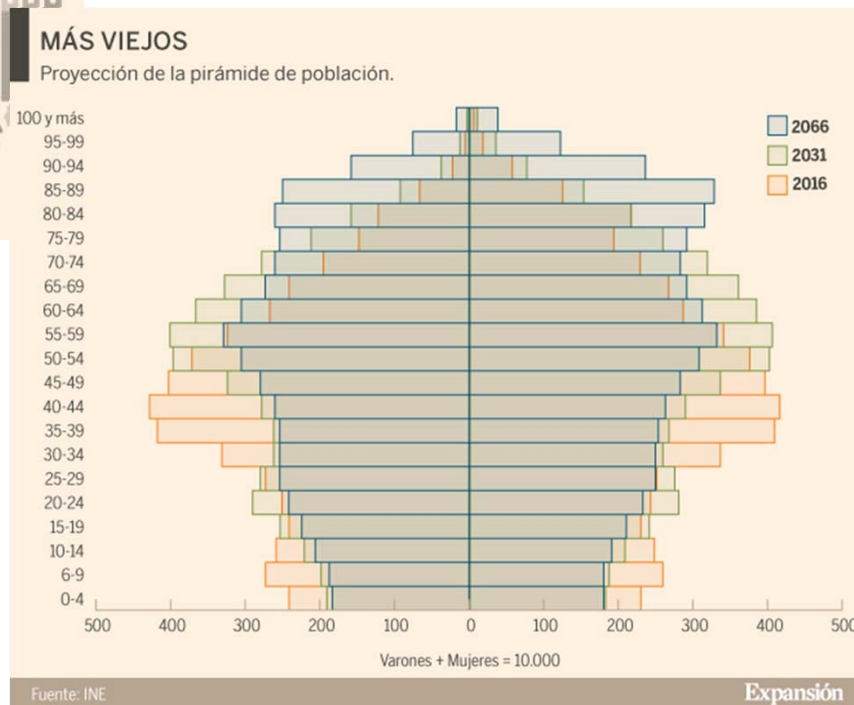


Cambios económicos

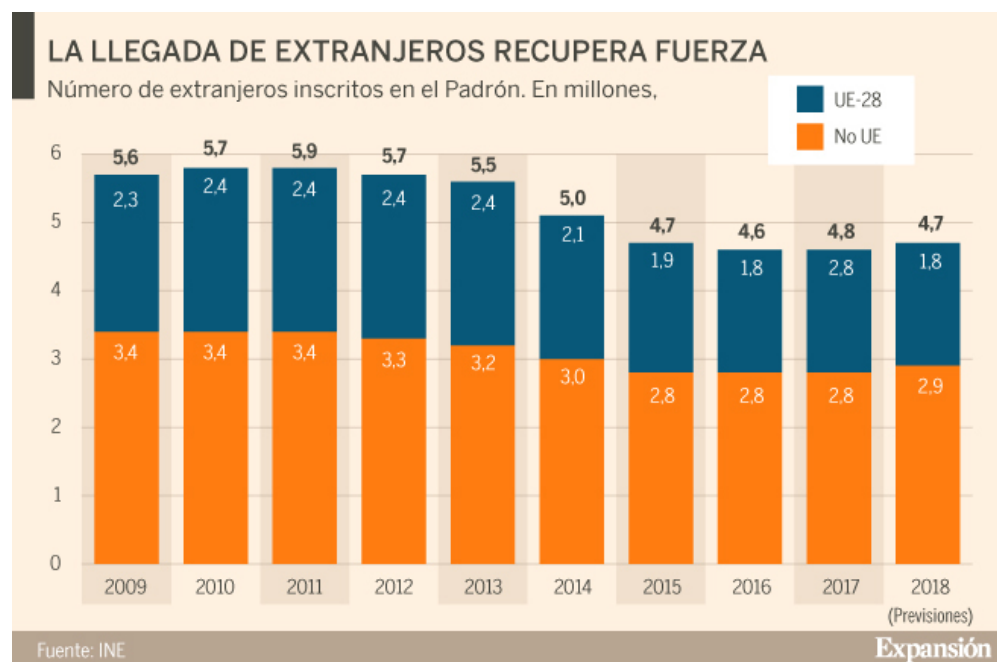
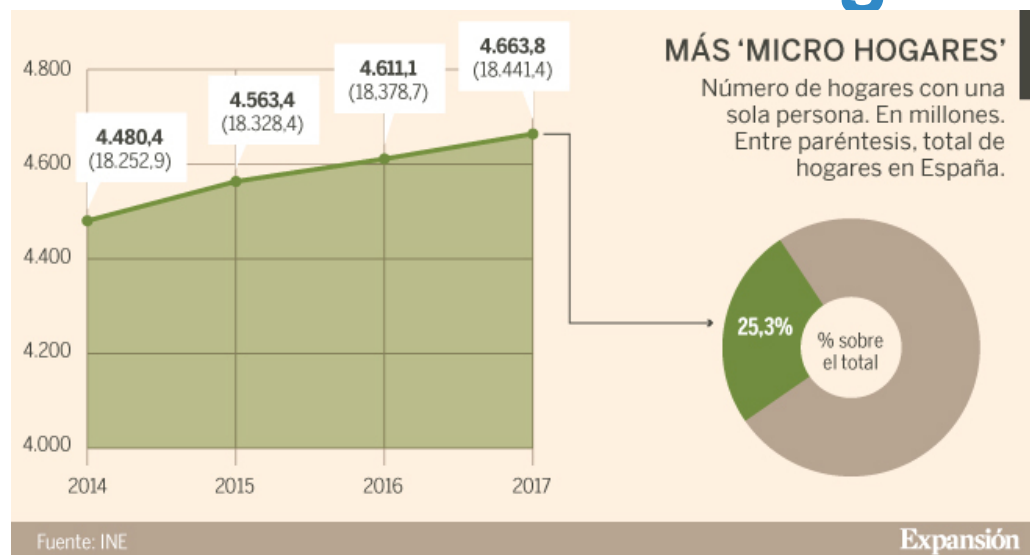
La economía española creció un 2,6% en 2018, según el INE



Cambios sociodemográficos



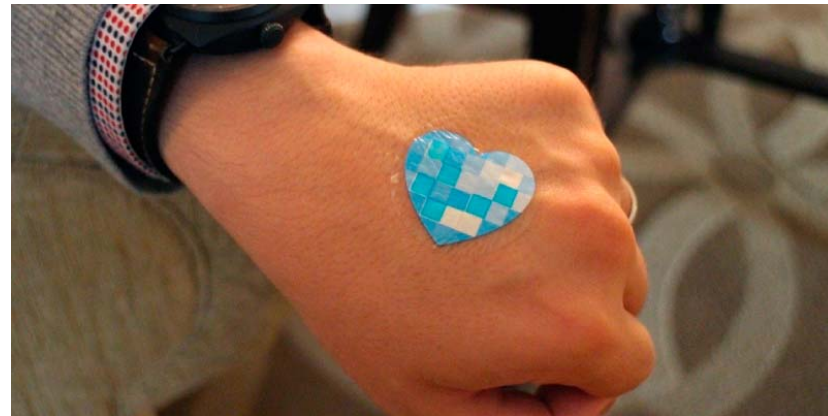
Cambios sociodemográficos



Cambios tecnológicos



Cambios tecnológicos



Un minuto en Internet en 2019

Estimación de la cantidad de datos creados online en un minuto

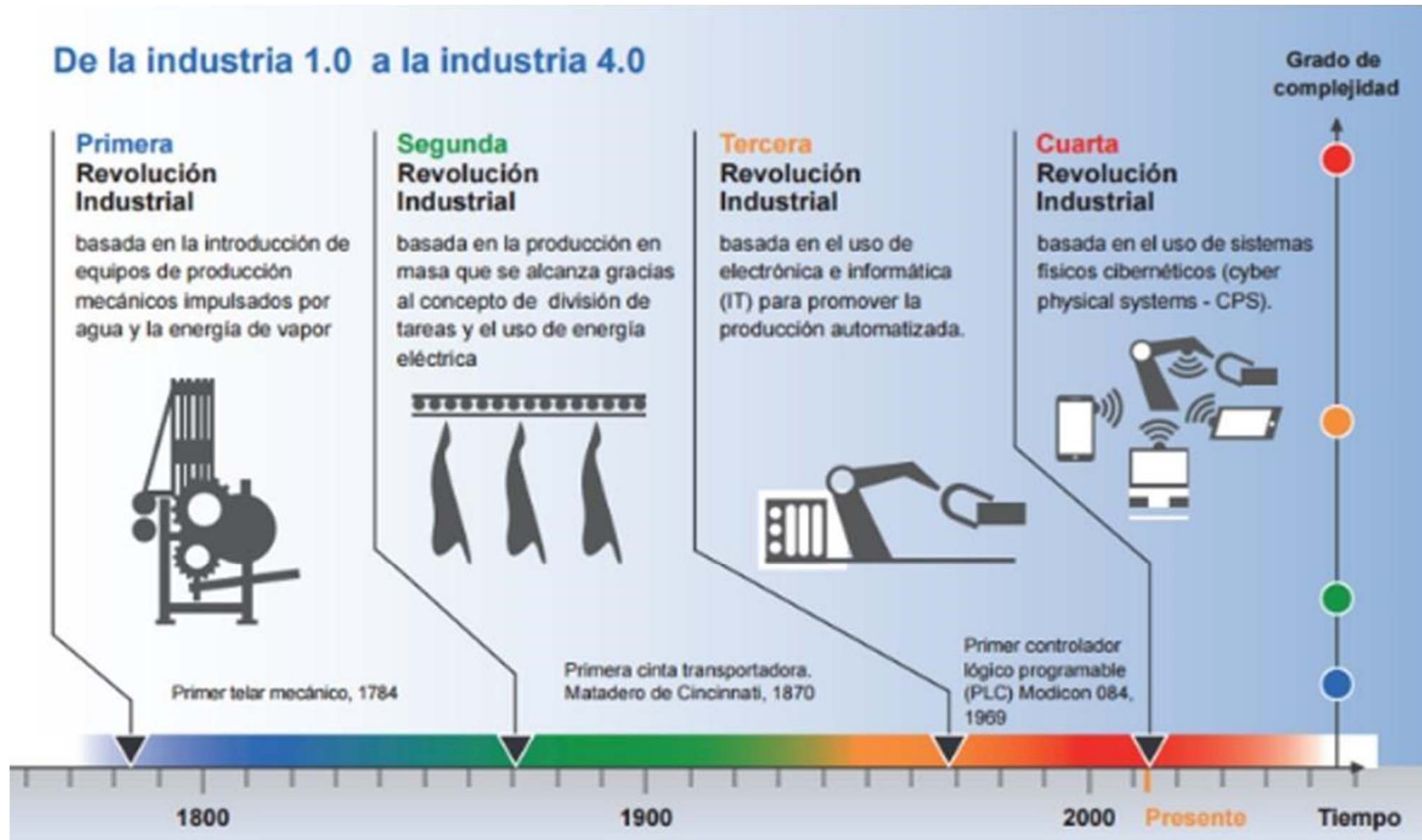


CC BY ND
@Statista_ES

Fuente: Lori Lewis & Officially Chad vía Visual Capitalist

statista

Cambios en las empresas



El escenario actual está marcado por...



Y en este punto, la capacidad de las empresas de....

Adaptarse a los cambios

Aprender a través del benchmarking

Aprovechar la creatividad e innovación para hacer cambios disruptivos

Gestionar con agilidad

Aprovechar el talento de las personas

Analizar KPIs y establecer planes de acción

Liderar el cambio

Añadir valor para los clientes

Adaptar su Modelo de Negocio a los cambios del entorno

y su **habilidad para MEJORAR de forma continua**, mediante su **MODELO DE GESTIÓN** global es determinante para garantizar su futuro.

¿Qué es la Excelencia en gestión?

No es una meta

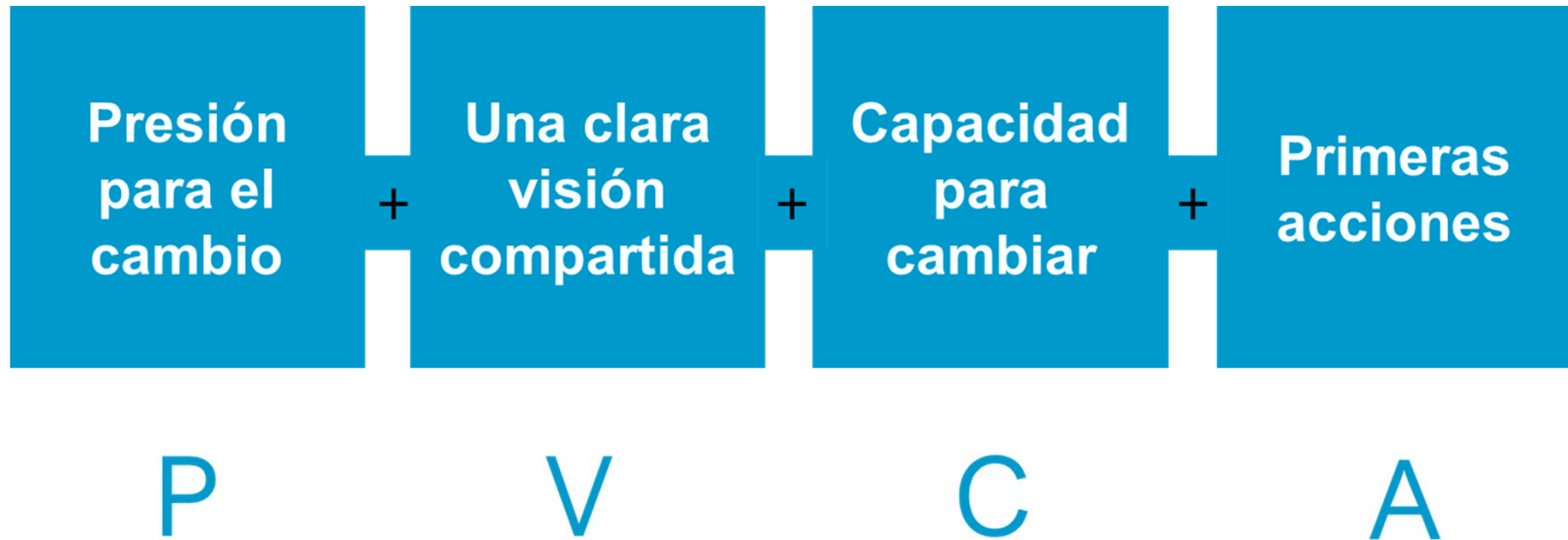
Es una filosofía de gestión

**Actitud de mejora que implica
aprendizaje e innovación**

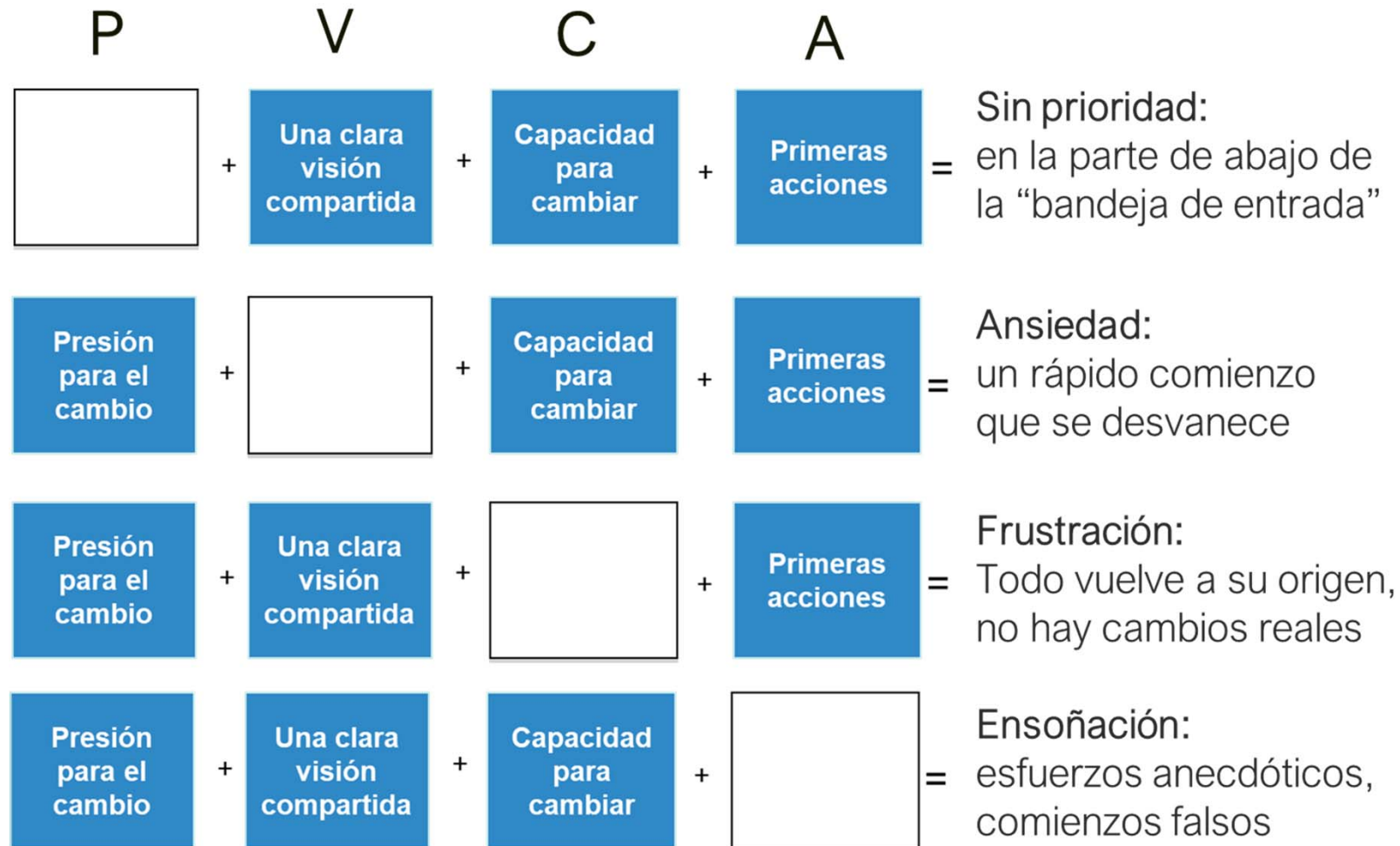
Búsqueda del éxito a largo plazo de una organización,
mediante la **satisfacción equilibrada y continua** de las
necesidades y expectativas de sus **Grupos de Interés**

Éxito en los cambios

La mejora sostenible requiere....



Cuando falta algunos de estos....



La Calidad y la Excelencia ya han dejado de ser patrimonio de un departamento o de un grupo de personas.

Las organizaciones excelentes la extienden a todos los niveles, se preocupan de “ser mejores cada día” y lo convierten en un **elemento de atracción y retención del talento.**

¿Qué es un modelo de gestión?

Esquema o marco de referencia que
facilita la administración de una
organización de forma global para su
sostenibilidad futura

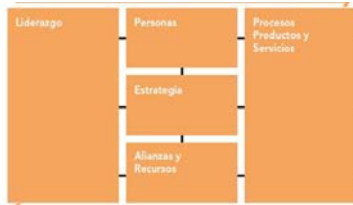


Modelo EFQM de Excelencia



Modelo de gestión no prescriptivo que facilita la comprensión de las relaciones entre lo que **una organización hace**, su alineamiento con la **Misión, Visión y Valores**, y los **resultados que alcanza**.

Modelo global. Lo que hace la organización



Misión y Visión

Gestión del Talento

Modelo de negocio

Industria 4.0

Experiencia del empleado

Liderazgo transformador

Eficiencia

Valores

Información para toma de decisiones

Crecimiento

Flexibilidad

Comunicación

Sostenibilidad

Experiencia de cliente

Cultura

Igualdad

Ética

Tecnología

Learnability

Marketing

Gestión del conocimiento

Agilidad

Las **organizaciones excelentes** no se plantean simplemente *“vamos a usar el Modelo EFQM”*, sino **“vamos a hacer que toda la organización, a todos los niveles, lo conozca, lo entienda, que la cultura de la mejora continua esté en el día a día”**, porque es la única manera de convertirla en un ingrediente activo de nuestra gestión y de todos nuestros productos y servicios.

**Somos lo que hacemos cada
día. De modo que la Excelencia
no es un acto, sino un hábito.**

Aristóteles

www.clubexcelencia.org

Compartiendo y mejorando juntos



Club Excelencia
en Gestión



Club Excelencia
en Gestión



@Club_Excelencia



Canal Club
Excelencia en Gestión

