



Experiencias COVID-19



Diputació Barcelona



@Club_Excelencia
#compartiendoymejorando

Ahora más que nunca, compartiendo y mejorando juntos

Este documento ha sido descargado de la web del Club Excelencia en Gestión: www.clubexcelencia.org

Contexto



Ajuntament de Barcelona + 310 municipios =

311 municipios

Contexto

Cataluña:



Facturación empresarial
317.332.876.000 euros



Número de empresas
218.620



Afiliados SS
3.296.324



Personas en paro (registradas)
483.149

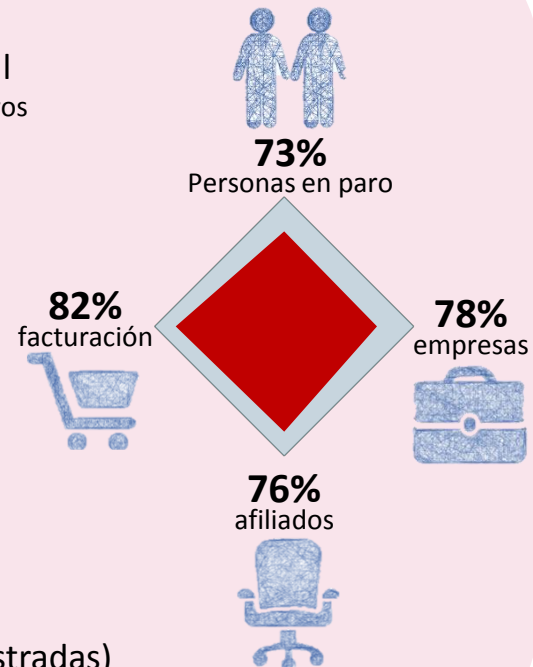
Provincia de Barcelona:

Facturación empresarial
277.302.300.000 euros

Número de empresas
169.939

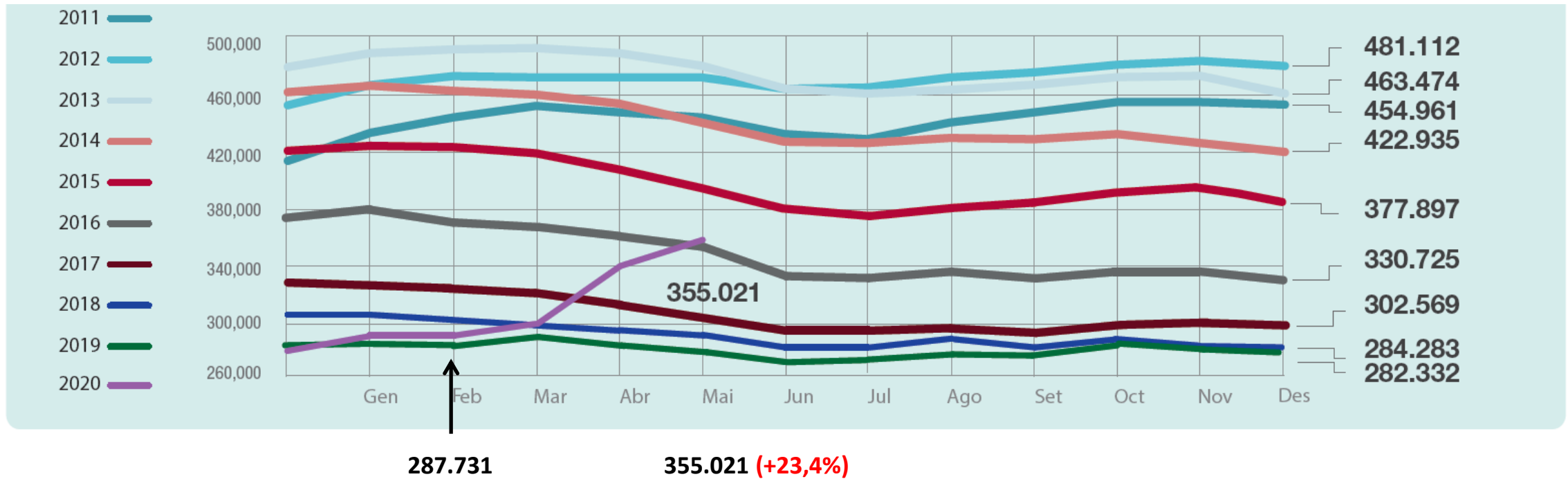
Afiliados SS
2.517.003

Personas en paro (registradas)
355.021



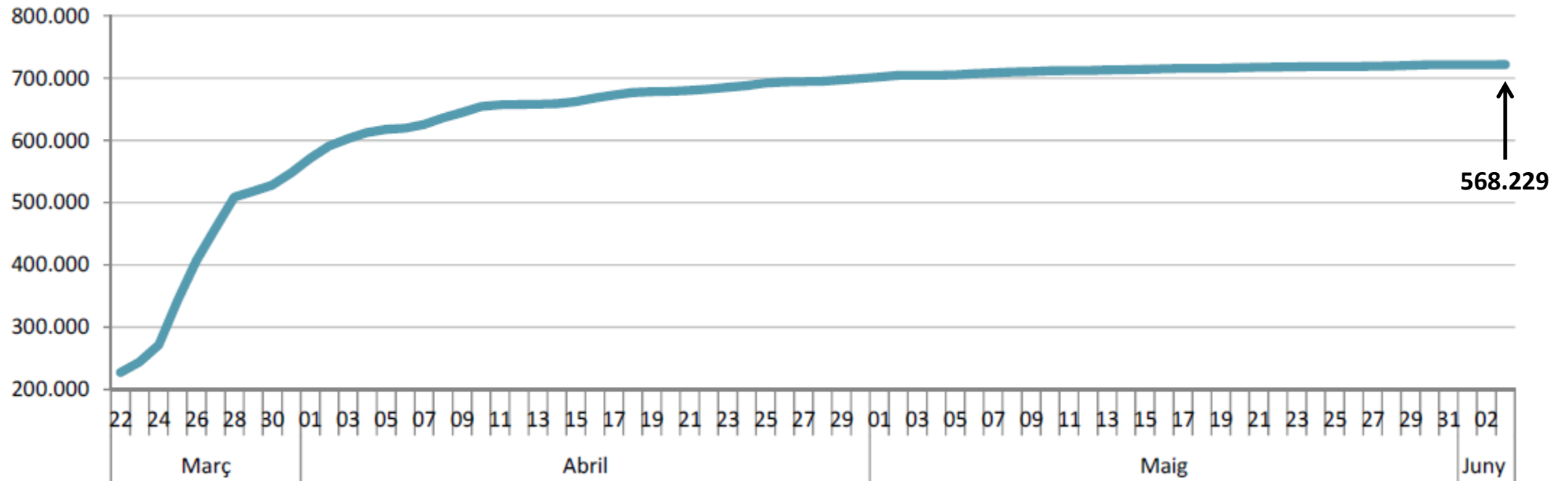
Contexto

Evolución mensual de los personas registradas como demandantes de ocupación en la provincia de Barcelona (2011-2020)



Contexto

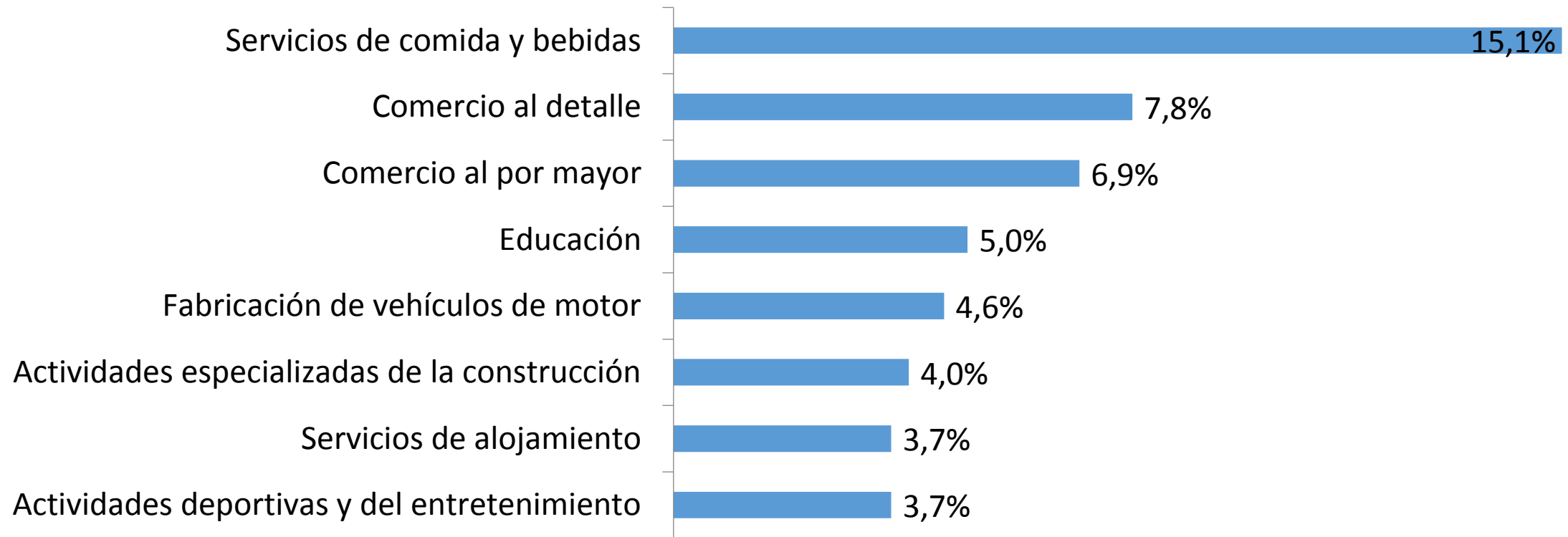
Evolución diaria de los trabajadores afectados por ERTes estimación provincia de Barcelona (marzo-junio 2020)



Fuente: Estimación a partir de los datos del *Departament de Treball, Afers Socials i Famílies*

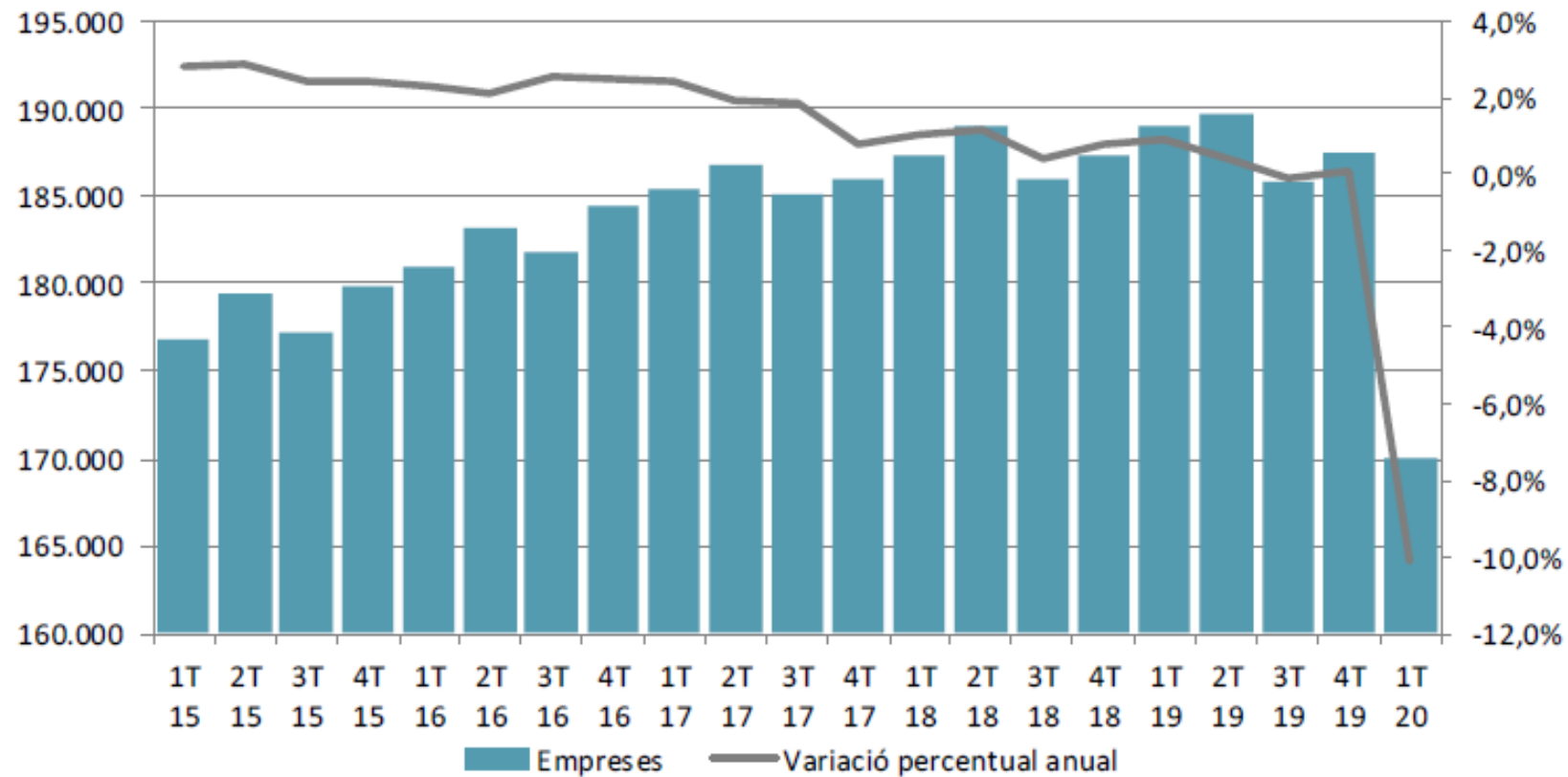
Contexto

Principales sectores económicos afectados por ERTes (datos por % respecto al total de Cataluña – junio 2020)



Contexto

**Evolución de las empresas en la provincia de Barcelona
(años 2015-2020. En valor absoluto y tasas de variación interanual, en %)**

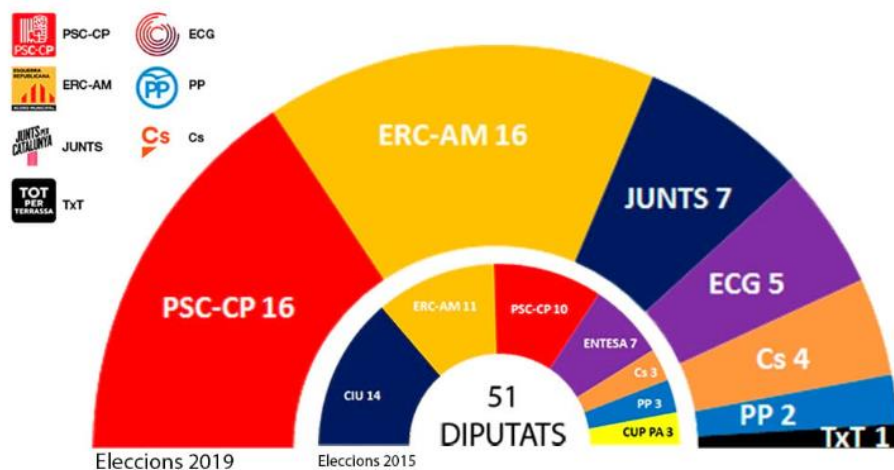


Características de la Organización



<https://www.youtube.com/watch?v=kX7W3SYJ2kY&feature=youtu.be>

Características de la Organización



ESTRUCTURA POLÍTICA

51 diputados



ORGANIZACIÓN

3.984 trabajadores



PRESUPUESTO 2020

969.045.000 €

Características de la Organización



Retos COVID-19

- RETO 1: Iniciativas orientadas a la gestión de la emergencia.



Retos COVID-19

- RETO 2: Mantenimiento de la máxima actividad ordinaria posible de los servicios de la DIBA con el doble objetivo:
 - Dar respuesta a los municipios
 - Asegurar el pleno rendimiento de nuestra actividad para ser útiles en la necesaria gestión de la crisis económica y social



ESTRATEGIAS para afrontar el COVID-19

- Contribución al freno de la pandemia
- Protección a los más vulnerables
- Prestar una asistencia de calidad a los 311 municipios
- Acciones en el ámbito económico
- Acciones en el ámbito cultural y educativo



30 acciones para afrontar el COVID-19

- Contribución al freno de la pandemia:
 1. Dotar de protección a los trabajadores esenciales (EPIs):
 - 250.000 mascarillas
 - 20.000 equipos
 - 2.000 gafas
 - 400.000 guantes
 - 6.600 test detección rápida

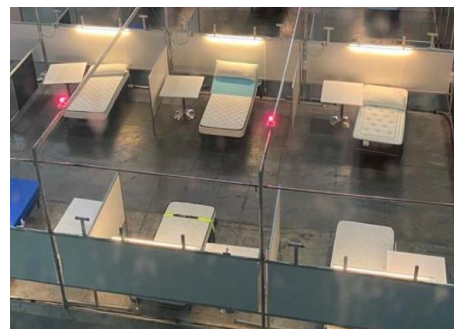


30 acciones para afrontar el COVID-19

- Contribución al freno de la pandemia:

- 2. Colaboración en la puesta en marcha de los hospitales de campaña:

- 70 camas de RESPIR para Hospital de la Vall d'Hebron
 - Coordinación Hospital Fira Salut (Hospitalet de Llobregat)
 - Ampliación Hospital Germans Trias i Pujol en el Institut Guttmann
 - Habilitación pista cubierta extensión Hospital Parc Taulí de Sabadell



30 acciones para afrontar el COVID-19

- Contribución al freno de la pandemia:
 3. Soporte para la habilitación de hoteles
 4. Vehículos a disposición del CatSalut
 5. Investigación en tecnología textil para proteger a las personas



30 acciones para afrontar el COVID-19

- Protección a los más vulnerables:
 6. Más *teleasistencia*
 7. Refuerzo del Servicio de Atención Domiciliaria
 8. Aumento de las tarjetas comedor
 9. Comidas a domicilio



30 acciones para afrontar el COVID-19

- Protección a los más vulnerables:
 10. Ofrecer un techo a quien no lo tiene
 11. Contra la violencia machista, que no nos detenga el confinamiento
 12. Que no te detenga el confinamiento (deporte)
 13. Adicciones en tiempos de pandemia (SPOTT)
 14. Refuerzo en la mediación de conflictos



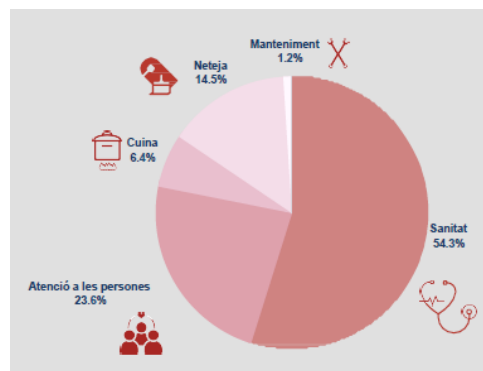
30 acciones para afrontar el COVID-19

- Protección a los más vulnerables:
 - 15. Confinamiento con jóvenes
 - 16. Atención a las personas consumidoras



30 acciones para afrontar el COVID-19

- Protección a los más vulnerables:
 - 17. Refuerzo para la selección de personal en las residencias de gente mayor



Els Serveis Locals d'Ocupació:

- ✓ **4.075** persones contactades per a aquests llocs de treball
- ✓ **1.998** persones enviades a l'entrevista de feina.



30 acciones para afrontar el COVID-19

- Soporte y asistencia municipal:
 18. Avance económico a los ayuntamientos para paliar la falta de ingresos
 19. Atención directa a los ayuntamientos y ciudadanía ante el COVID-19
 20. Atención psicológica a los trabajadores municipales
 21. Facilitar el teletrabajo
 22. Facilitar la gestión de los servicios funerarios



30 acciones para afrontar el COVID-19

- Acciones en el ámbito económico:
 - 23. Información y formación en línea para personas y empresas
 - 24. Estrategia Cer0: construimos el nuevo turismo de la Destinación Barcelona
 - 25. Carreteras seguras
 - 26. Fomento del comercio de proximidad



Estratègia Zer0



30 acciones para afrontar el COVID-19

- Acciones en el ámbito cultural y educativo:
 27. Bibliotecas: servicios virtuales para toda la ciudadanía
 28. Impresoras 3D: de la Biblioteca a los hospitales
 29. El museo en casa
 30. Educación: en cualquier momento y en cualquier circunstancia.



Y después de afrontar el estado de alarma...



1.000 MEUR: Compromís municipal (2020-2023) amb la reactivació econòmica i social



Diputació
Barcelona



Diputació
Barcelona

Y después de afrontar el estado de alarma...



① Pagaments de despeses corrents ordinàries als ajuntaments per la COVID-19

15 M€ | Programa «Cap Municipi Enrere»

② Pagament de despeses extraordinàries en l'àmbit de Benestar Social

15 M€ | Programa d'Emergències Municipals

③ Suport a la millora de camins municipals

10 M€ | Programa específic de camins

④ Suport a l'economia local i l'ocupació

30 M€ | Reforç econòmic i ocupació

⑤ Suport per pal·liar la situació de la cultura, l'educació i l'esport

30 M€ | Reactivació sociocultural

Y después de afrontar el estado de alarma...



- 1 Programa General d'Inversions (PGI)**
300 M€ | Suport per noves inversions sostenibles i manteniment i reposició d'inversions
- 2 Catàleg de Serveis i Activitats**
410 M€ | Suport obert i estable en el mandat per a la realització de serveis i activitats locals, especialment atent a les necessitats post-COVID
- 3 Programes específics**
140 M€ | Suport davant emergències, d'àmbits estratègics, etc.
- 4 Altres programes**
50 M€ | Suport FEDER, altres ajuts puntuals

Principales Lecciones Aprendidas

- **Pensar fuera de la caja:** no pensar sólo en cuáles son tus competencias.
- **Importancia de la prevención:** dar espacio a “aquello que puede pasar”.
- La fuerza de la **colaboración y cooperación: $1+1 > 2$**

Principales Lecciones Aprendidas

- **Comunicación interna y liderazgo fuerte.**
- **Mayor consciencia aún de los costes de oportunidad en la gestión del dinero público.**
- **La digitalización como oportunidad de mayor cercanía con nuestros “clientes” (las entidades locales).**

www.clubexcelencia.org

Transformando para un futuro sostenible

