

Excelencia
Transformación # Personas

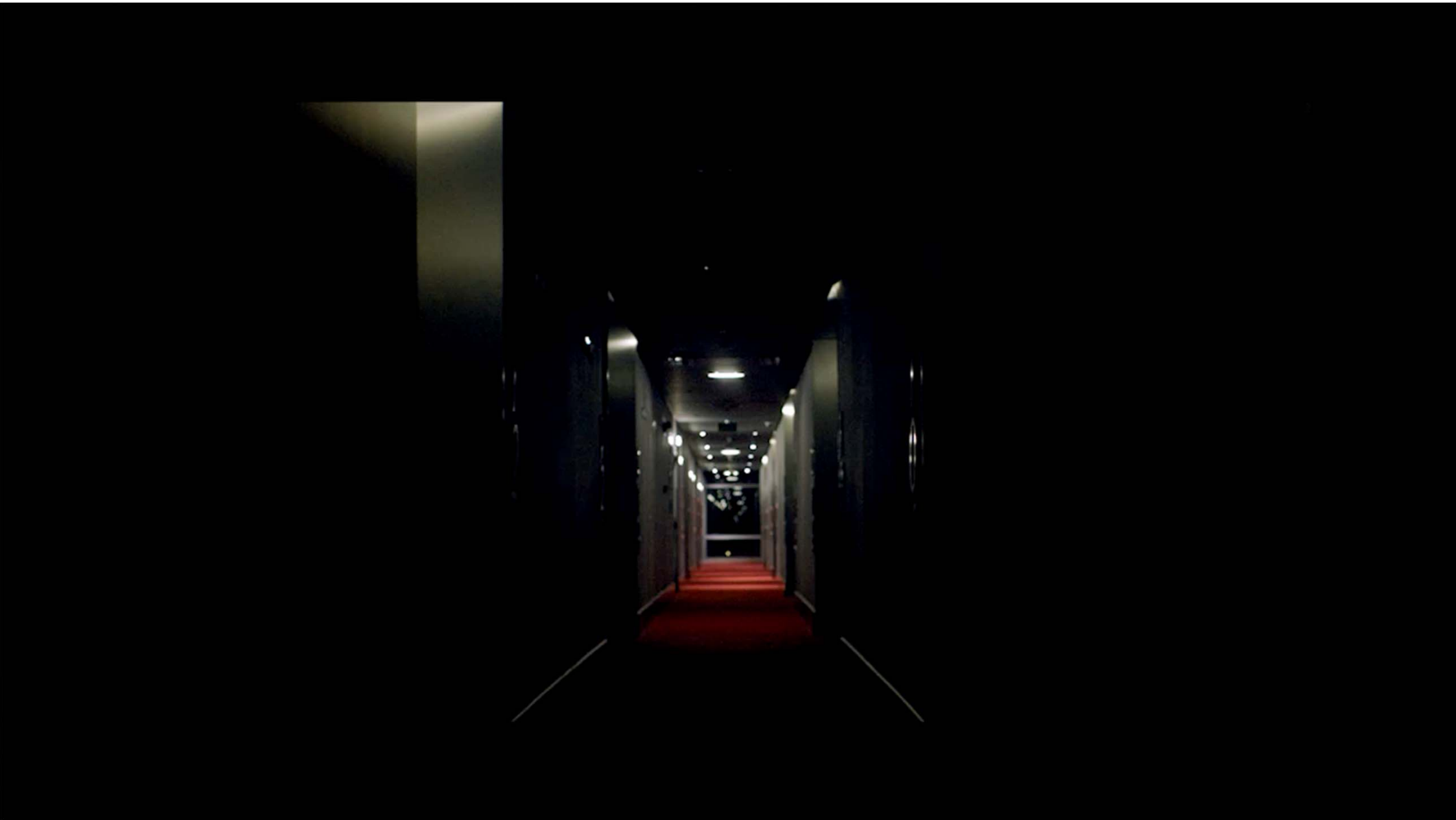


INDUSTRIA 4.0 UN RETO DE PERSONAS PARA PERSONAS

Jose J. Román
Director Ejecutivo de Transformación Innovación y
Excelencia ILUNION LSH

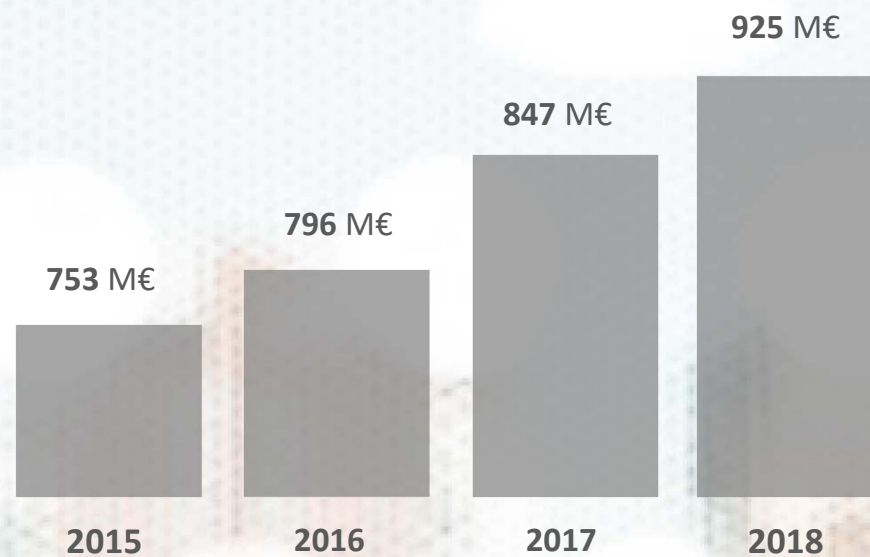
grupo social **ONCE**







Un equipo en continuo crecimiento

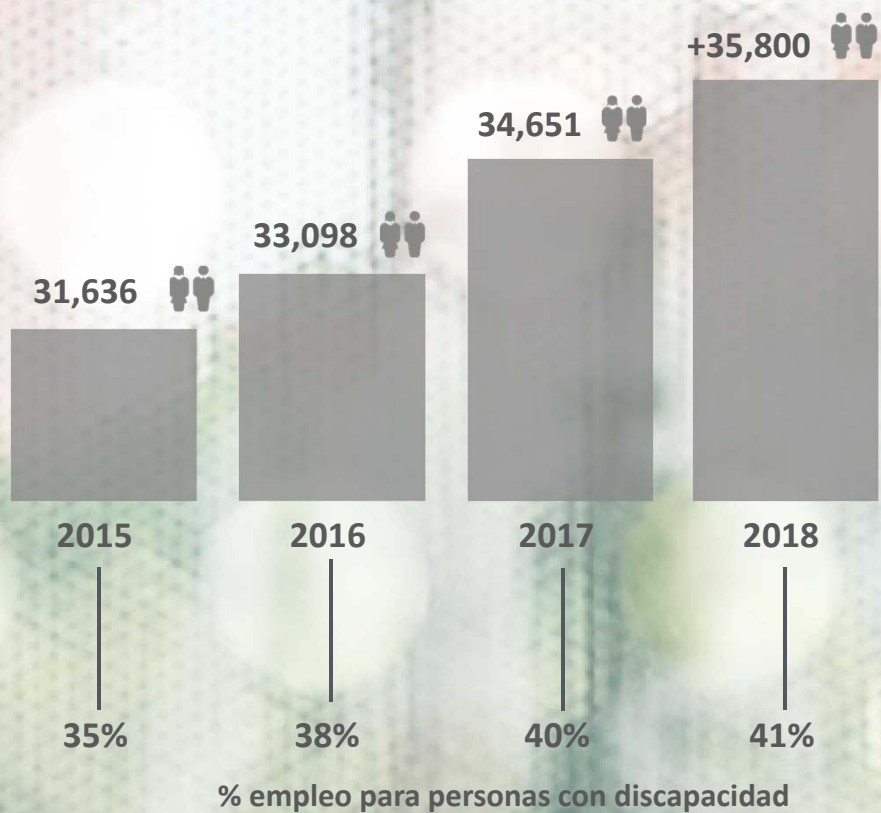


#Excelencia #Personas #Transformación

grupo social **ONCE**



Un equipo en continuo crecimiento



#Excelencia #Personas #Transformación



grupo social **ONCE**



Una estructura basada en la experiencia



Servicios

Seguridad

Limpieza y Medio Ambiente

Lavandería y Servicios a la Hostelería

Outsourcing

Servicios Industriales

Mantenimiento Integral

Contact Center BPO

Servicios IT



Sociosanitario

Residencias

Centros de día
Teleasistencia y ayuda a domicilio

Ortopedia y productos de apoyo

Fisioterapia



Consultoría

Capital Humano

Tecnología y Accesibilidad

Comunicación Social



Turismo

Hoteles

Catering by Maher

Club Deportivo Somontes



Comercialización

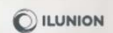
Retail

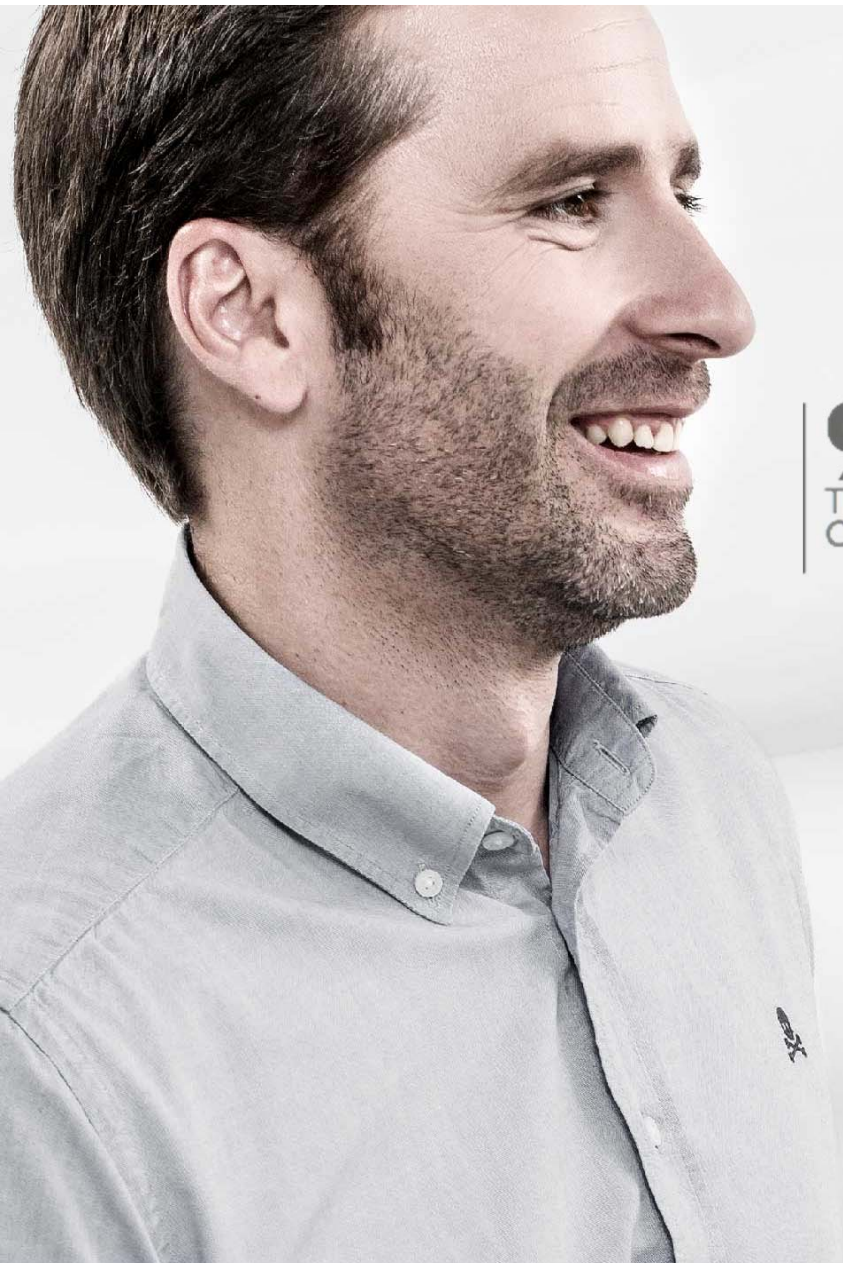
Correduría de Seguros



#Excelencia #Personas #Transformación

grupo social **ONCE**





Una estructura *Magnitudes*



98
Tiendas de
Conveniencia

7
Tiendas de
Ortopedia

14
Clínicas de
Fisioterapia

26
Hoteles

13
Sedes de
Correduría de
Seguros

9
Plantas de
Outsourcing

18
Residencias
Sociosanitarias y
Centros de día

45
Lavanderías

37
Delegaciones
Facility Services

7
Sedes de
Contact Center

grupo social **ONCE**



#Excelencia #Personas #Transformación

Evolución hacia la consolidación



#Excelexencia #Personas #Transformación

grupo social **ONCE**



La internacionalización de un modelo



479

UBICACIONES entre delegaciones e instalaciones.



Contamos con una cobertura máxima en toda España.

En 2018 arrancamos en Colombia dos plantas de lavandería industrial (en Bogotá y Medellín), generando oportunidades para 150 personas con discapacidad.

Aportamos nuestro know how en accesibilidad en entornos físicos y digitales buscando la mejora continua



#Transformación
#Personas
#Excelencia

grupo social **ONCE**



Una estructura en transformación

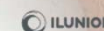


Somos una realidad de integración que consolida 1.500 empleos nuevos anuales para personas con discapacidad. Nuestro compromiso es generar valor para la sociedad haciendo de nuestro modelo de negocio, un modelo rentable desde el punto de vista social y económico.



#Excelencia #Personas #Transformación

grupo social **ONCE**



El éxito es el equipo y del equipo



41%



TIPO DE DISCAPACIDAD



#Excelencia #Personas #Transformación

grupo social **ONCE**



Celebramos la diversidad
impulsamos el conocimiento



#Excelencia #Personas #Transformación

50%
MUJERES

273
CEE's

6%
OTRA
NACIONALIDAD

62%
CONTRATOS
INDEFINIDOS

grupo social **ONCE**

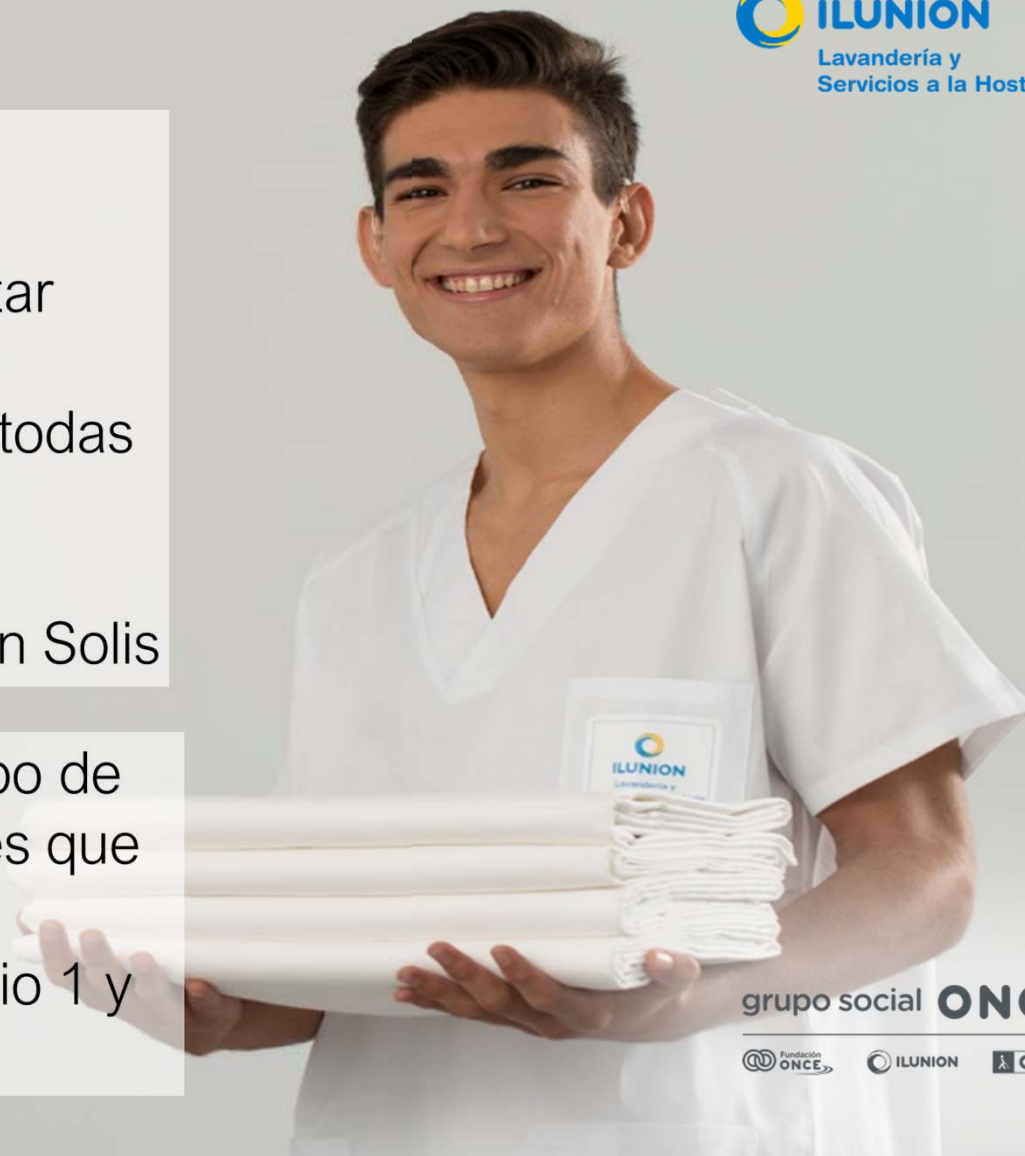


Una estructura en transformación

“TRANSFORMACIÓN DIGITAL es el realineamiento, o nueva inversión en tecnología digital y procesos para aportar nuevo valor a clientes y empleados y competir así de forma más eficiente en todas las cambiantes economías digitales”

Brian Solis

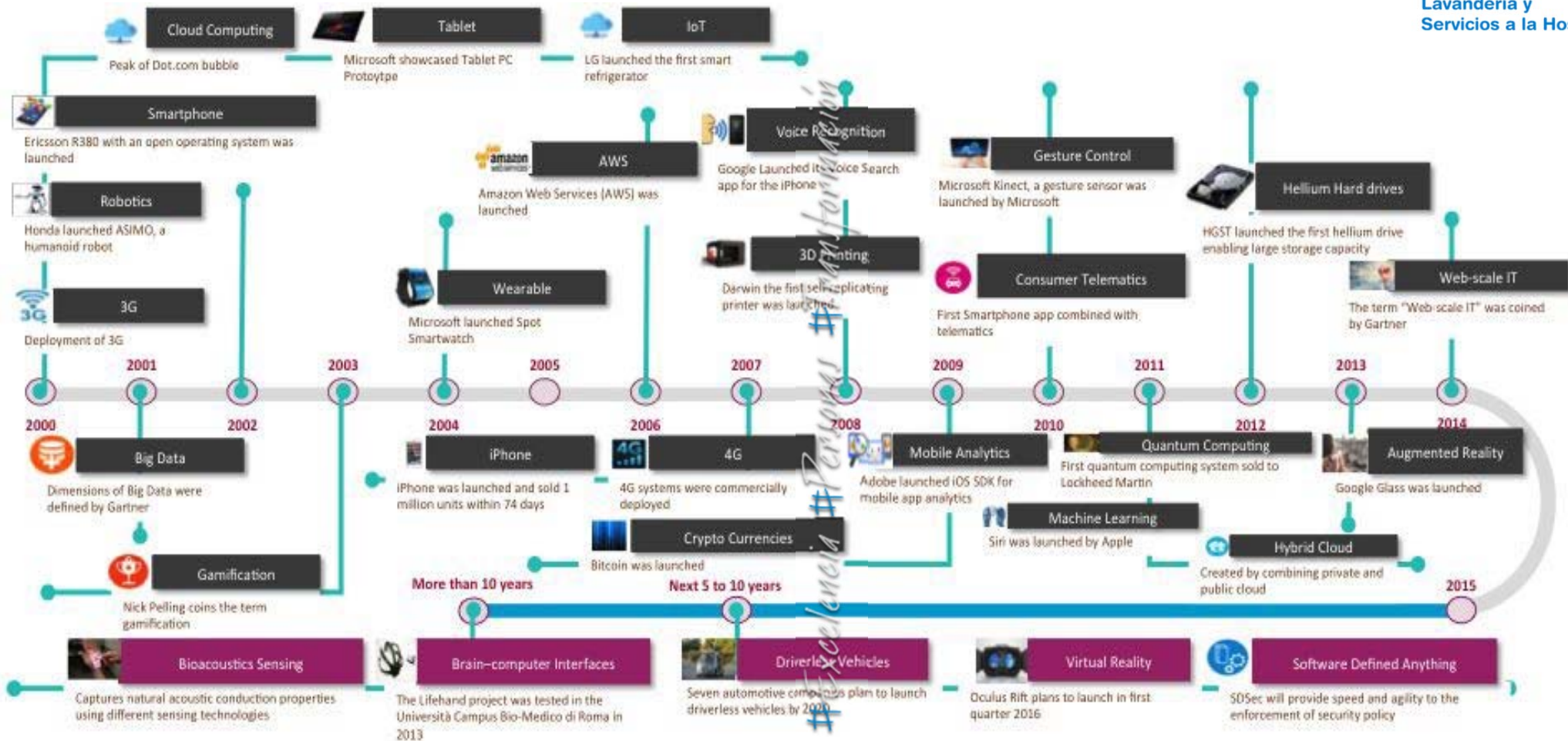
TECNOLOGÍA DIGITAL incluye todo tipo de equipamiento electrónico y aplicaciones que usan información en forma de código numérico. Usualmente en código binario 1 y 0



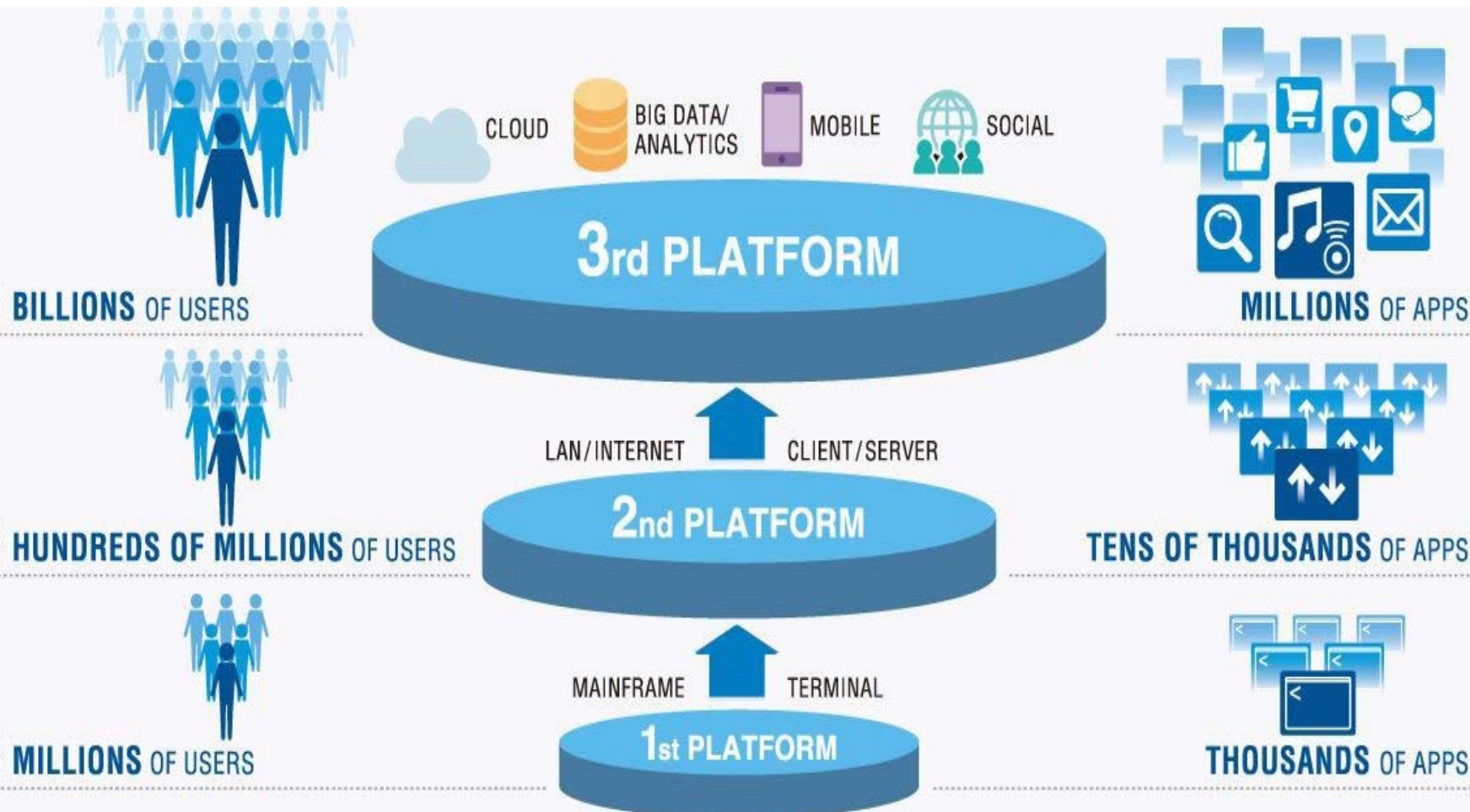
#Excelexcia #Personas #Transformación

grupo social **ONCE**

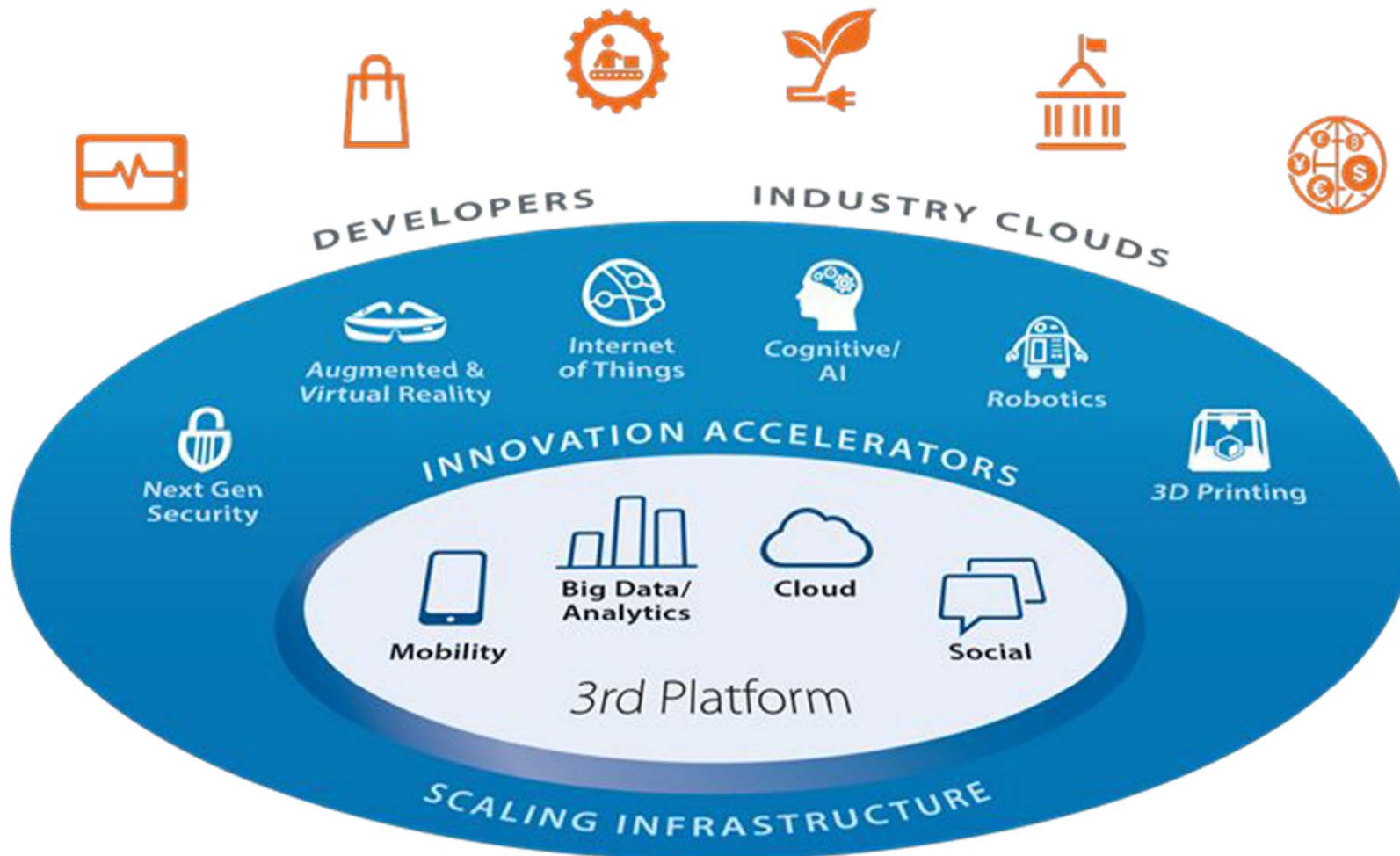




#Excelexencia #Personas #Transformación



Digital Transformation

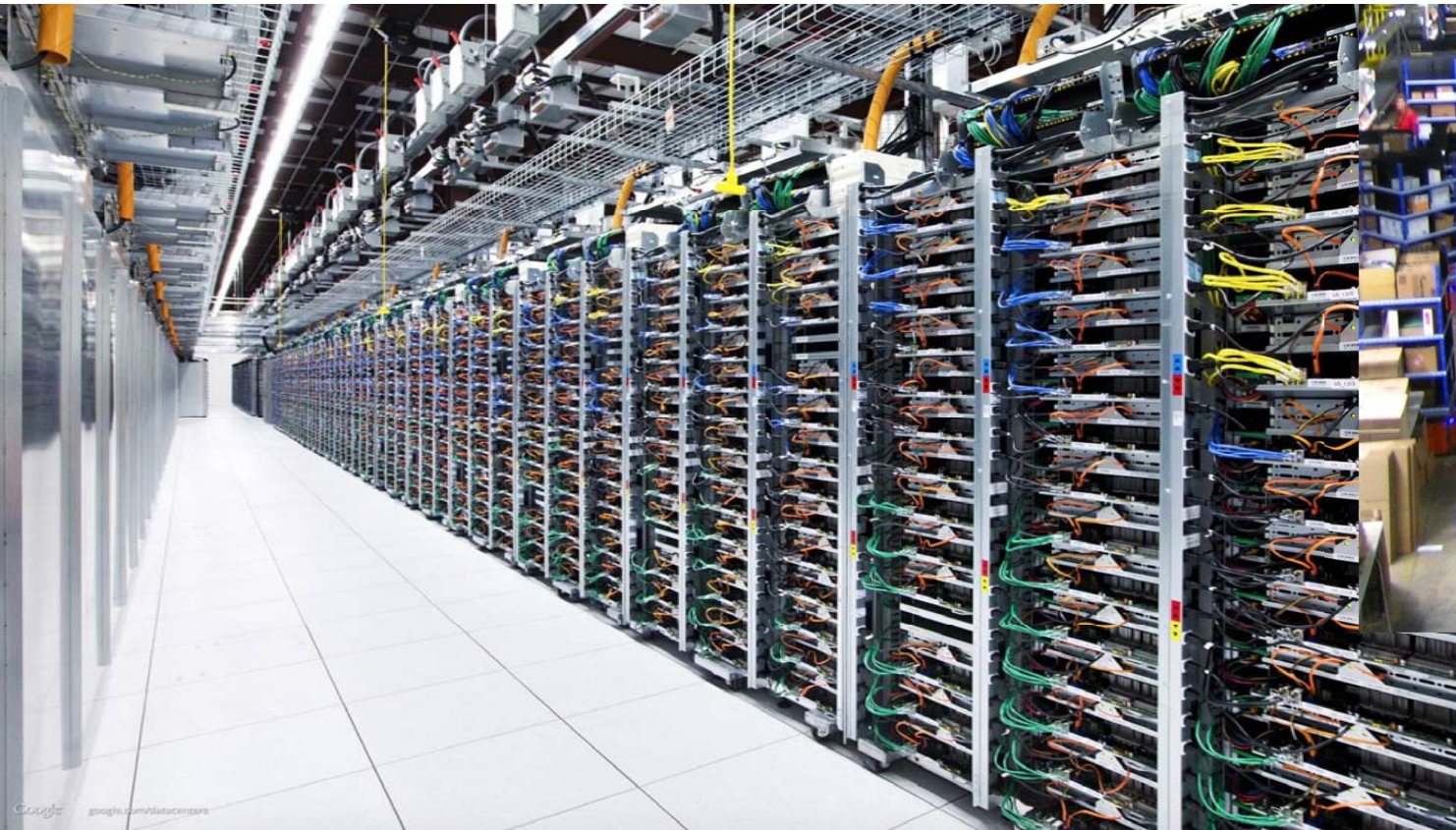


INDUSTRIA 4.0

#Excelecia #Personas #Transformación

Source: IDC

grupo social **ONCE**



ILUNION
Lavandería y
Servicios a la Hostelería

Google
google.com/datacenters



grupo social **ONCE**
Fundación **ONCE** ILUNION ONCE

Una estructura *en transformación*

La INDUSTRIA 4.0 implica la completa digitalización de las cadenas de valor a través de la integración de tecnologías de procesamiento de datos, software inteligente y sensores; desde los proveedores hasta los clientes, para así poder predecir, controlar, planear, y producir, de forma inteligente, lo que genera mayor valor a toda la cadena.

Innovación

Perdurar Vs Liderar



#Excelencia #Personas #Transformación

Un modelo orientado a resultados



Excelencia Operativa

ESPECIALIZACIÓN
Dimensión específica del
valor

MEJORA CONTINUA
Año a año

EQUILIBRIO
Nivel adecuado entre
dimensiones del valor

MODELO EXCELENTE
Orientado solo a creación
de valor

DATOS
Aspirar e ser una empresa
data driven

#Excelencia #Personas #Transformación

grupo social **ONCE**



Calidad y mejora continua



Certificación
ISO 9001
Sistema de gestión de la calidad



Certificación
OHSAS 18001
Sistema de gestión de
salud en el trabajo.

Certificación
EFR
Empresa familiarmente
responsable



Certificación
EMAS
Sistema comunitario de
gestión y auditoría
medioambientales

Certificación
ISO 14001
Sistema gestión
ambiental



Certificación
ISO 27001
Sistema de gestión de
seguridad de la información.

Certificación
UNE 160082
Servicio de seguridad
aeroportuaria



Certificación
UNE 170001-2
Accesibilidad universal

Certificación
ISO 22320
Sistema de gestión en
emergencias



Madrid
Excelente
Cumplimiento de criterios de
calidad de excelencia en la
gestión empresarial

Certificación
ISO 18295.1:2018
Centros de contacto con el
cliente



Certificaciones
UNE 158101
UNE 158401
UNE 158301
Servicios para la autonomía
personal

Certificación SGE21
Responsabilidad social
corporativa



Certificación
BEQUAL Premium
Reconocimiento a nuestra política de
RSC y nuestro compromiso con la
inclusión laboral de las personas con
discapacidad

Certificación
ISO 50001
Sistema de control de
biocontaminación textil



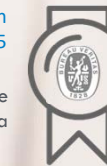
ISO/IEC 19752, ISO/IEC
19798, DIN 33870-1
Control de la producción

Marca Conform
Sistema de gestión profesional y
deontológico de los servicios de
seguridad privada



Certificación
EFQM + 400
Excelencia a la gestión
empresarial

Certificación
UNE-EN 14065
Sistema gestión de
la energía



grupo social **ONCE**



#Excelencia #Personas #Transformación

Superar el Jet Lag digital sin perder la perspectiva de cadena de valor



Sin tecnología no hay “HISTORIA”, pero es más un tema de organización, no solo de innovación. El objetivo es disrumpir la cadena de valor en la era digital. Devolver al consumidor al centro de la experiencia



Si el modelo de negocio cambia la empresa cambia y con ella el organigrama y la gente que lo compone

#Excelencia #Personas #Transformación

Superar el Jet Lag digital sin perder la perspectiva de cadena de valor

NO AL TURISMO DIGITAL!

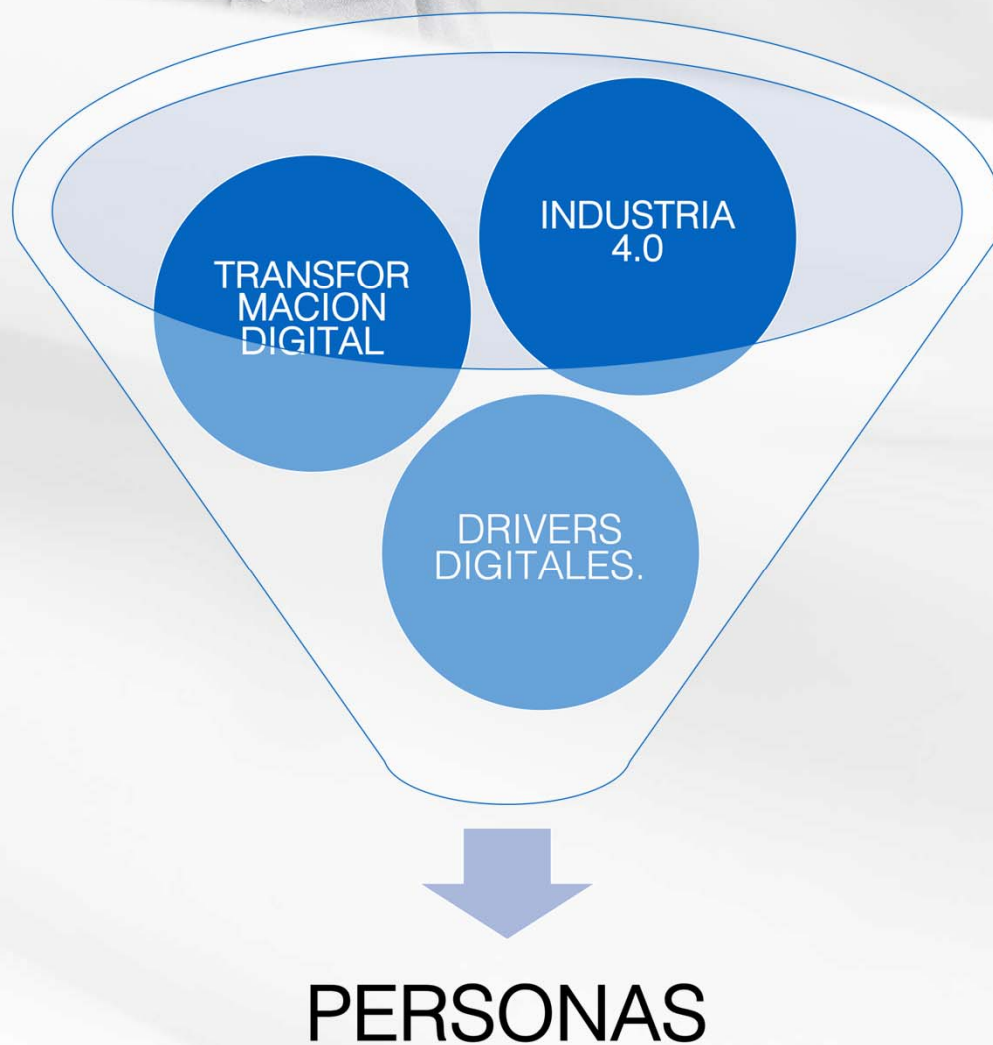
Sin tecnología no hay "HISTORIA", pero es más un tema de organización, no solo de innovación. El objetivo es cumplir la cadena de valor en la era digital. Devolver al consumidor al centro de la experiencia

Si el modelo de negocio cambia la empresa cambia y con ella el organigrama y la gente que lo compone

#Excelencia #Personas #Transformación

Una estructura en transformación

- Oportunidad más que una revolución.
 - Organizaciones digieren mal los cambios
 - Una justificación de cambios organizativos necesarios y postpuestos
 - Piensa diferente y que parezca que piensas diferente
-
- Necesidad de equilibrio económico y social
 - Iniciar los procesos de transformación guardando el equilibrio de los colectivos más desfavorecidos y la necesidad de adaptación a las necesidades del mercado.



#Excelencia #Personas #Transformación

El éxito es el equipo *y del equipo*



Puestos susceptibles de desaparecer con la tecnología ya existente

Puestos susceptibles de desaparecer adaptando tecnologías existentes

Puestos que necesitan desarrollo de tecnología para desaparecer

MISMOS PERFILES? → ???

MISMAS PERSONAS → PORQUE NO?

No es un reto solo del trabajador

Tenemos que ser líderes leales si queremos gente leal

#Excelencia #Personas #Transformación

grupo social **ONCE**



Una estructura
en transformación



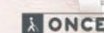
TRANSFORMACION ILUNION LSH

Inno.+ Exe + PASIÓN + ILUSIÓN

“Proceso por el cual trabajando juntos con ilusión con pasión y aplicando innovación y excelencia operativa conseguiremos nuestra meta”



grupo social **ONCE**



Excelencia #Personas #Transformación

#Gracias

#Excelencia #Personas #Transformación



grupo social **ONCE**



