



Organizaciones Sociales-EFQM

Sevilla 29 de Mayo 2019

novotec

valores
consultoria

“No se trata de lo que haces sino cómo lo haces”

Guía de Apoyo Activo. Plena Inclusión



Características de la organizaciones sociales



Trabajan desde los **VALORES**

Que significa pensar la actividad organizacional desde la *humanización*, desde el reconocimiento de que hombres y mujeres concretos hacen cosas para otros hombres y mujeres concretos.



Sus servicios son **intangibles**, son prestaciones y experiencias más que objetos.



2



Sus servicios requieren mucha colaboración humana, son heterogéneos.

La prestación varía de una persona a otra, por lo que resulta muy difícil estandarizar.



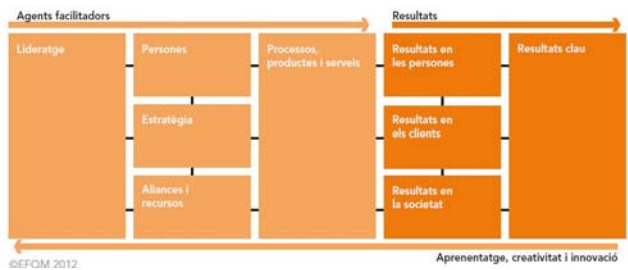
La calidad de los servicios se produce durante la entrega o prestación.

Las personas (usuarios/as) de los servicios se encuentran donde éstos se producen, observando y evaluando el proceso a medida que experimentan el servicio.



4

¿Qué puede aportar el **MODELO** a este perfil de organizaciones?





Les ayuda a

Alinear el Sistema MVV mediante
un proceso de reflexión
estratégica

EL MODELO

Le facilita su Evolución (**Trasformación**)
hacia nuevos modelos de trabajo y de gestión.

Transformarse para CRECER



El modelo les ayuda

Ser más flexibles para afrontar los cambios
de entorno y organizacionales



El modelo ayuda

Comprender y mejorar sus resultados y mantenerlos el tiempo.



El modelo ayuda

A visibilizar su impacto en la ciudadanía y utilizar con eficacia su poder de influencia en la políticas sociales para alinearlas con su MISIÓN



En definitiva, les ayuda



A SER + CONSCIENTE

A darse cuenta tanto de lo que ocurre, como de lo que les ocurre,



A TENER + CONCIENCIA

A tener conocimiento moral de lo que está bien y lo que está mal. Gestionar desde la ÉTICA





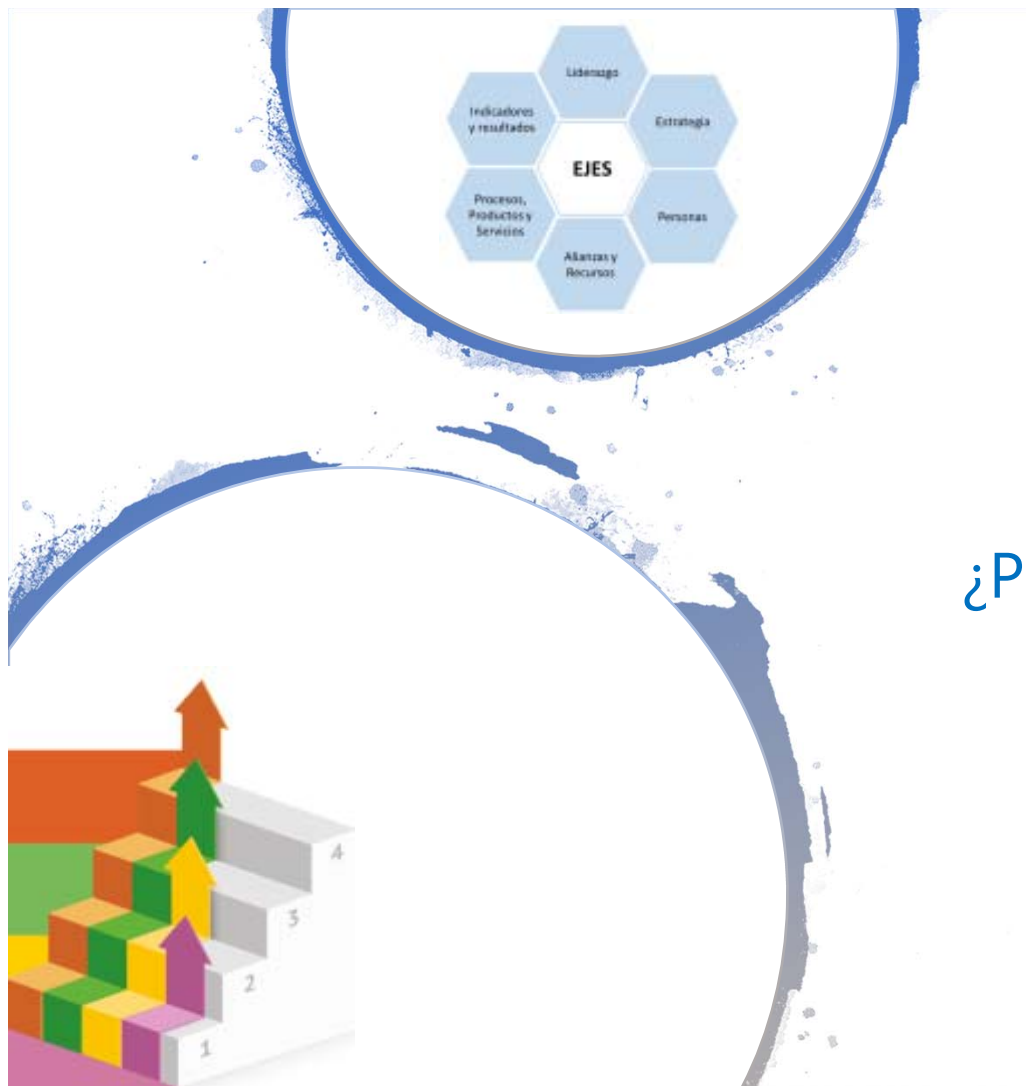


<http://www.agoraceg.org/home>



Uno de los objetivos de nexo social es intercambiar información y crear grupos de trabajo que nos permitan generar sinergias que favorezcan la mejora continua. En el marco de este objetivo, estamos muy interesados en poder compartir con otras organizaciones indicadores y buenas prácticas de gestión en el marco del modelo de excelencia EFQM





¿Por dónde empezar para Ser Excelente?



1

**Sensibilización y
Formación**



2

Asesoría y Diagnóstico



3

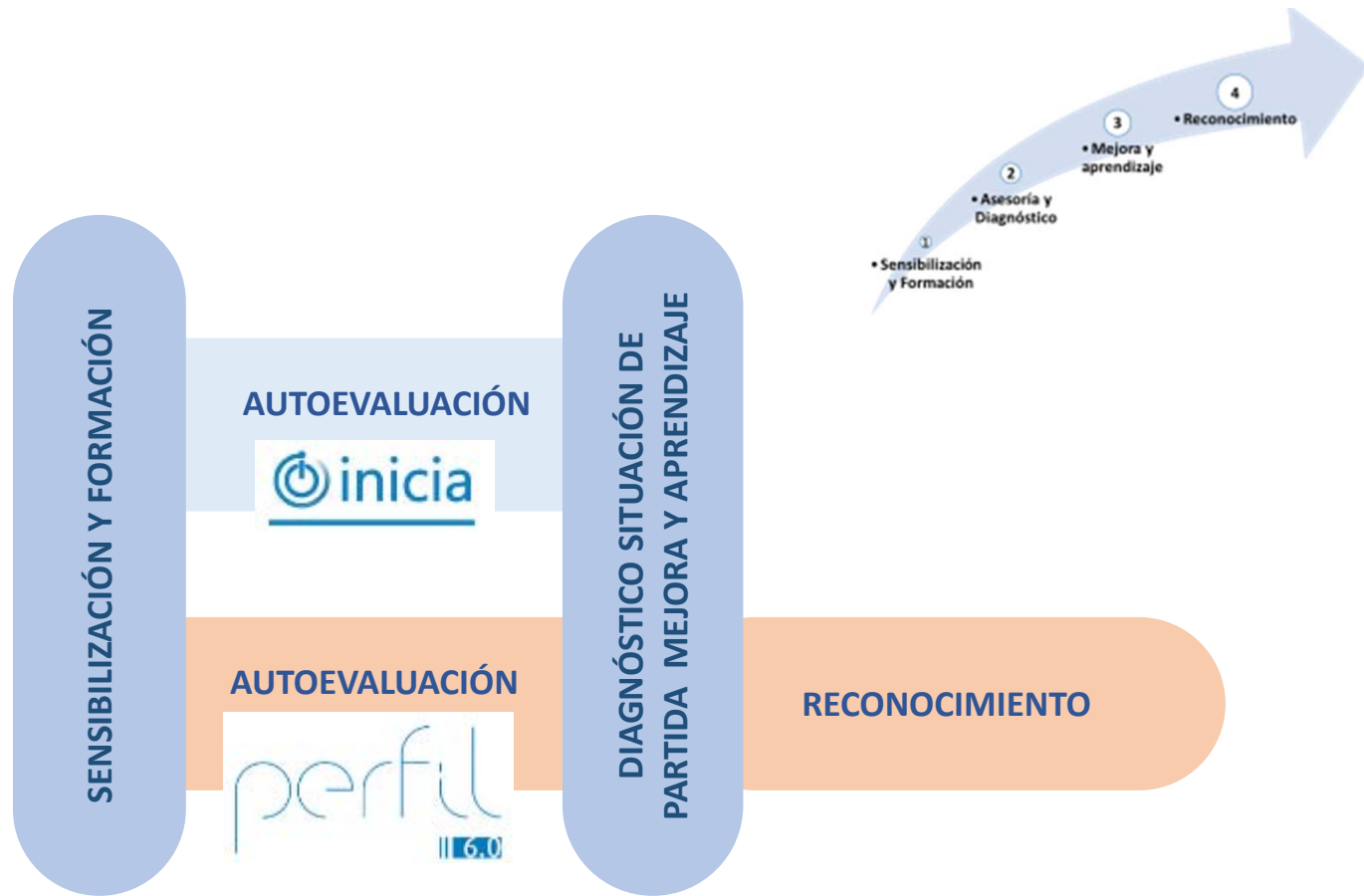
Mejora y aprendizaje

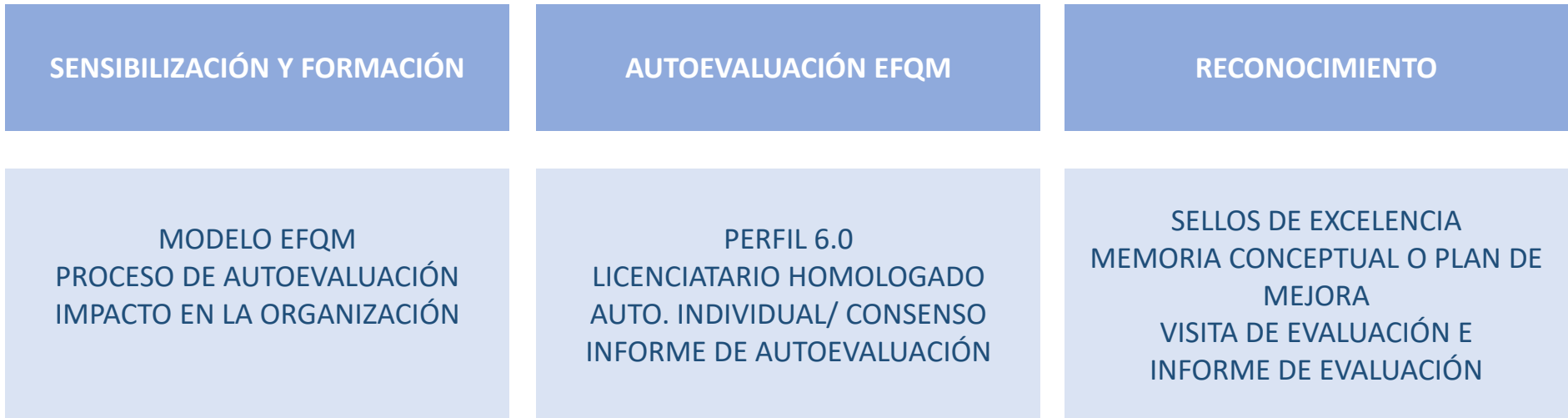
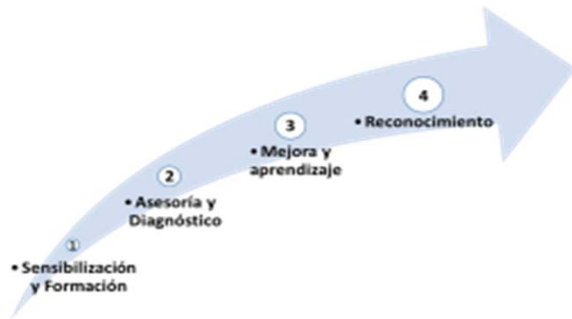


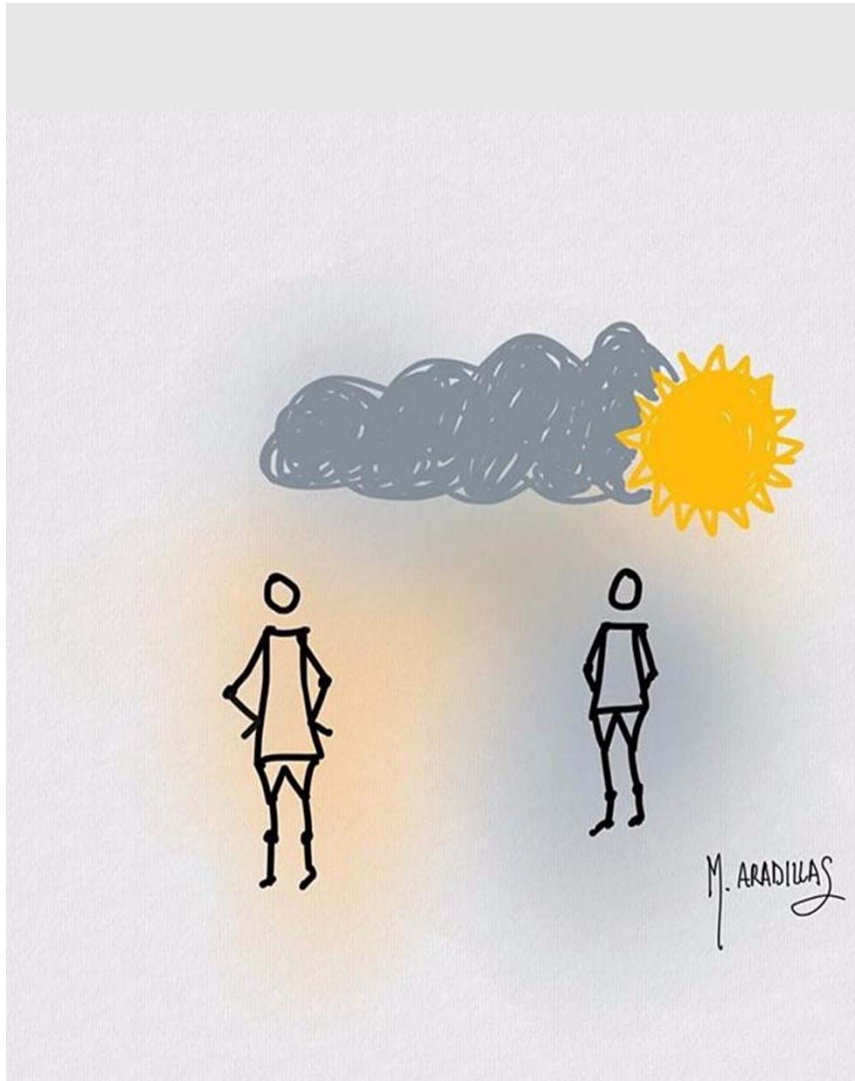
4

Reconocimiento









“Tú decides hacia dónde enfocar tu mirada”

Muchas Gracias

