



La Excelencia transformadora. Nuevo Modelo EFQM

Susana Fábregas

28 de noviembre de 2019

#compartiendoymejorando

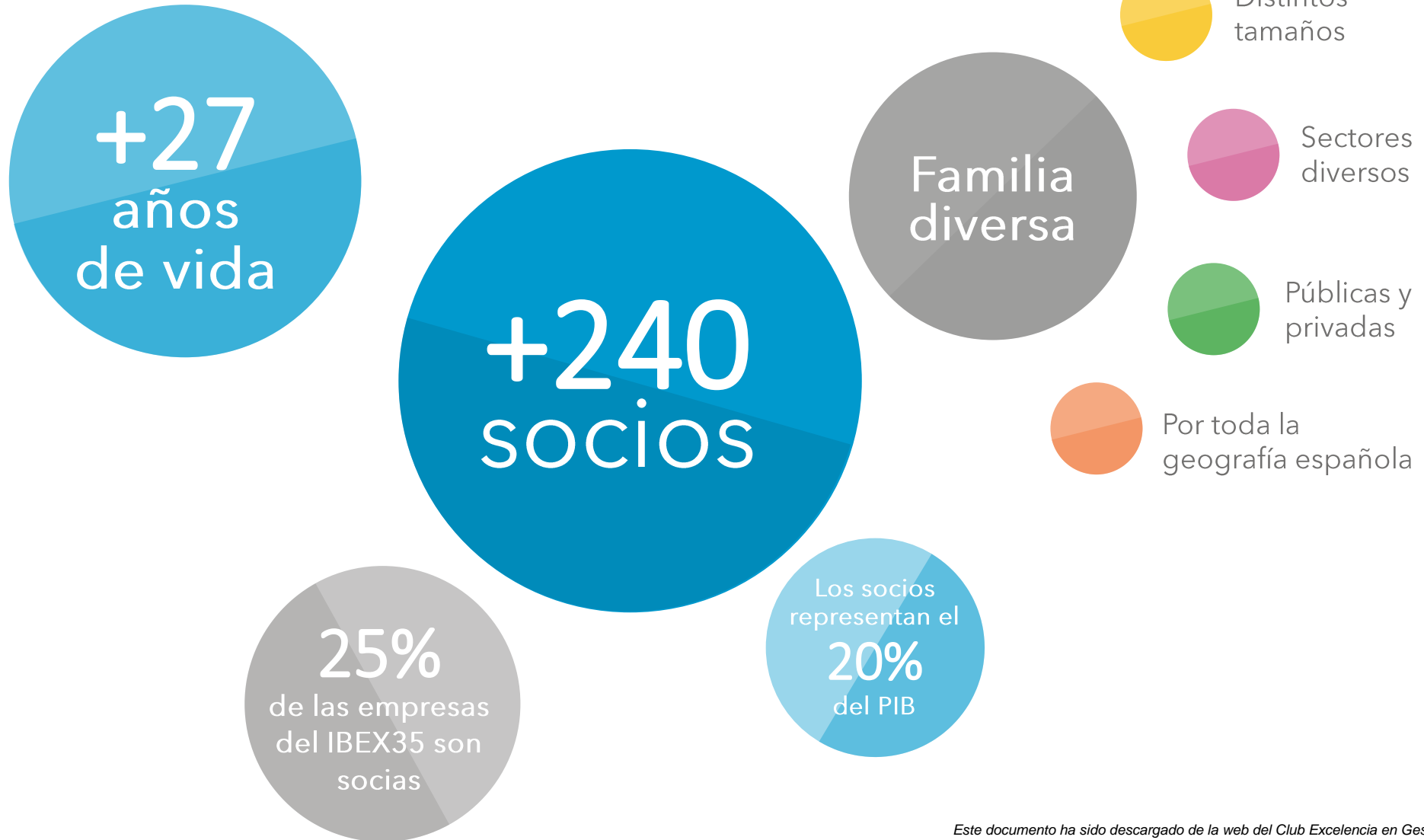
Transformando para un futuro sostenible

Este documento ha sido descargado de la web del Club Excelencia en Gestión: www.clubexcelencia.org



Acelerar la transformación de las organizaciones a través de la **gestión excelente, innovadora y sostenible.**

Aprender, **compartiendo y mejorando juntos.**



PROPÓSITO COMÚN



CLUB
EXCELENCIA
EN GESTIÓN



EFQM[®]

Construir una sociedad mejor
Construir un futuro mejor



VUCA

Volatil

Incierto

Complejo

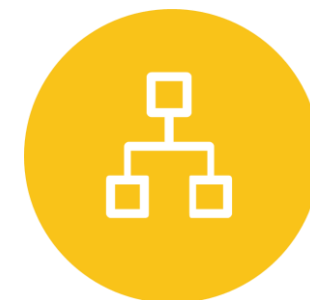
Ambiguo

Contexto en el sector educativo 1/2



En este mundo complejo, la **educación necesita** un **cambio de paradigma** y es una necesidad que se desarrolle de forma adecuada a los futuros programas, currículo y experiencias educativas.

Un **colegio excelente** construye **relaciones sostenibles** con **todos los grupos de interés** – estudiantes, personal docente y no docente, su comunidad, otras escuelas, agencias, y proveedores educativos.



El **rol de la tecnología** es potenciar y mejorar la enseñanza y el proceso de aprendizaje para obtener mejores resultados.

Contexto en el sector educativo 2/2



Los **sistemas educativos con mejores resultados**, atraen consistentemente a las **personas mejor capacitadas** para la profesión de la enseñanza, lo que se traduce en **estudiantes con mejores resultados**.

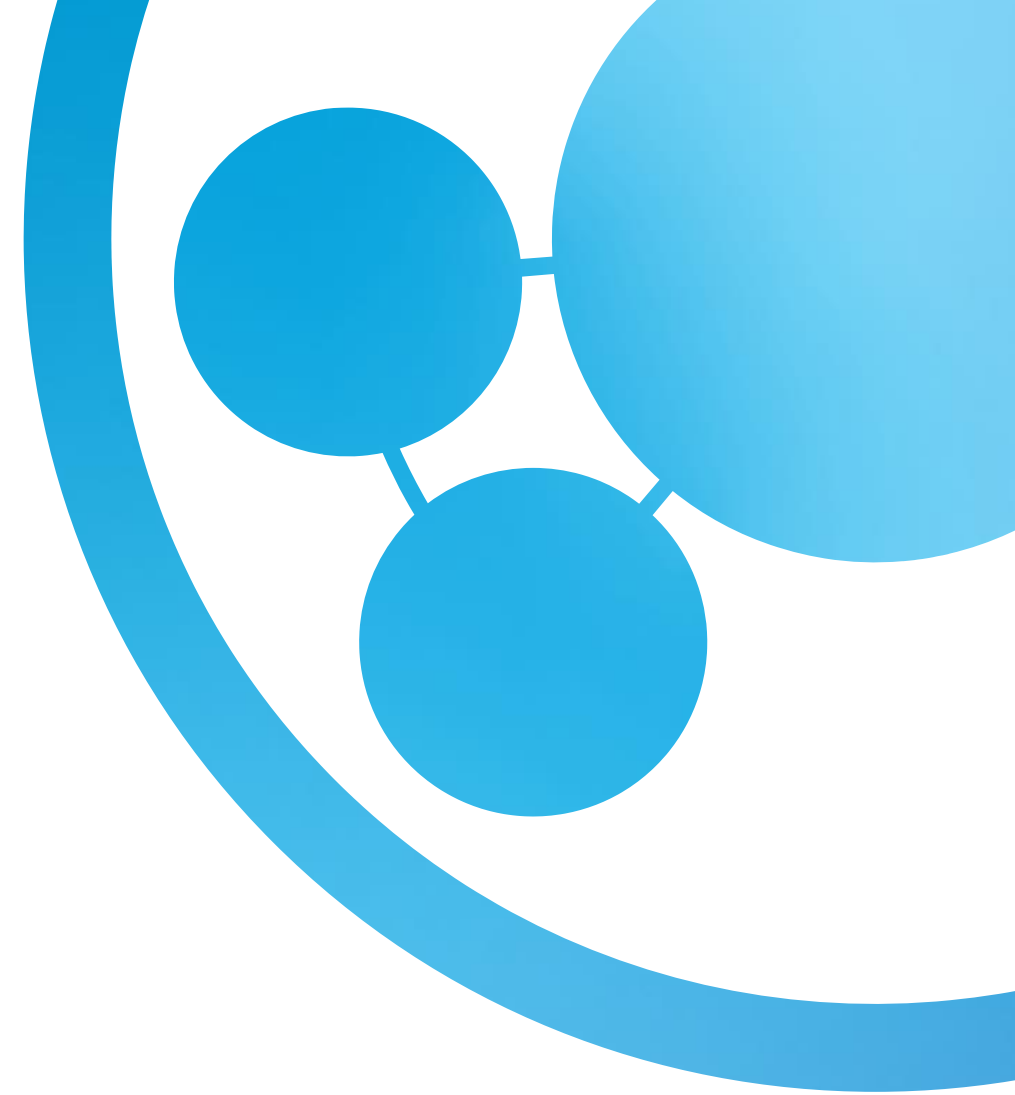
Para que los **estudiantes** se desarrollen adecuadamente y puedan crecer en una economía basada en la innovación, necesitan una mezcla de **habilidades diferenciadoras**, como la creatividad, la resolución de problemas, la adaptabilidad, el liderazgo, la concienciación social y cultural, la iniciativa y la colaboración.



La clave para tener éxito está en.....

...la capacidad de adaptación al cambio de las organizaciones y su habilidad para mejorar de forma continua, mediante su **MODELO DE GESTIÓN**, que es determinante para su futuro.





Fundamentos del Modelo EFQM

Continúa poniendo de relieve la importancia de:

- **Los clientes y las personas.**
- Centrarse en los **grupos de interés** con perspectiva a **largo plazo.**
- Comprender las **relaciones causa-efecto** entre: por qué una organización hace algo, cómo lo hace y qué logra con sus acciones



Alineado con los **Objetivos de Desarrollo Sostenible**, apoyando el papel que las organizaciones pueden desempeñar en su apoyo.

Y añade la visión y acción a futuro: qué hace la organización para **prepararse para el futuro.**

Lógica del Modelo EFQM

POR QUÉ

¿“Por qué” existe la organización?
¿“Qué” propósito cumple?
¿“Por qué” esta estrategia concreta?

DIRECCIÓN

CÓMO

¿“Cómo” tiene la intención de cumplir con su propósito y estrategia?

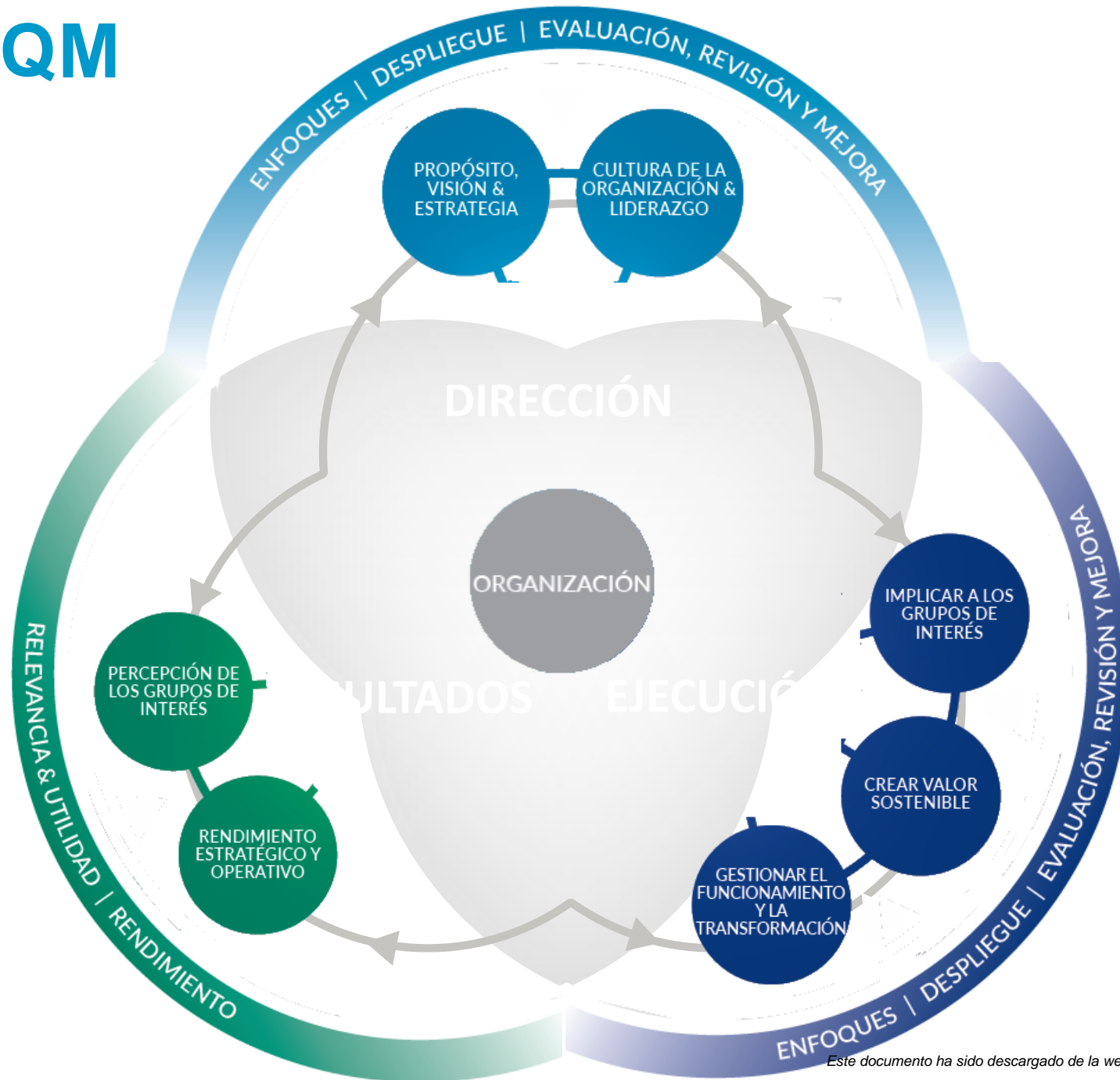
EJECUCIÓN

QUÉ

¿“Qué” ha logrado hasta ahora?
¿“Qué” quiere lograr en el futuro?

RESULTADOS

Modelo EFQM



El Modelo EFQM en cifras



3 Bloques

7 criterios

23 subcriterios

3 matrices REDER
integradas

Modelo EFQM educativo

DIRECCIÓN

Propósito y estrategia

- Definir el propósito y la visión
- Identificar y entender las necesidades de los grupos de interés
- Comprender el ecosistema, las capacidades propias y los principales retos
- Desarrollar y actualizar la estrategia
- Diseñar e implantar un sistema de gestión y de gobierno.

Cultura del colegio y liderazgo

- Crear y desarrollar la cultura.
- Propiciar las condiciones para el cambio.
- Facilitar la creatividad e innovación
- Unirse y comprometerse con el propósito y la estrategia.

EJECUCIÓN

Implicar a los grupos de interés

- **Padres:** Construir relaciones sostenibles
- **Personal docente y no docente:** Atraer, implicar, desarrollar y retener el talento
- **Inversores y reguladores:** Asegurar y mantener su apoyo continuo
- **Sociedad:** Contribuir a su desarrollo, bienestar y prosperidad
- **Partners y proveedores:** Construir relaciones y asegurar su compromiso para crear valor sostenible

Crear Valor Sostenible

- Diseñar y gestionar sus estrategias educativas para crear valor a todos sus grupos de interés.
- Planificar y desplegar los futuros programas, currículas y experiencias de enseñanza y aprendizaje.
- Adoptar métodos probados y fomentar un entorno de aprendizaje, que den soporte a las necesidades y expectativas de los grupos de interés.
- Utilizar la evaluación de forma eficaz para mejorar el rendimiento.
- Gestionar y mejorar las relaciones de afecto, colaborativas e inclusivas para crear un entorno seguro.

Gestionar el funcionamiento y la transformación

- Gestionar el funcionamiento y el riesgo
- Transformar el colegio para el futuro
- Impulsar la innovación y aprovechar la tecnología
- Aprovechar los datos, la información y el conocimiento
- Gestionar los activos y recursos
- Cultivar la innovación y la creatividad para enriquecer los diversos aspectos de su funcionamiento.

RESULTADOS

Percepción de los grupos de interés

Percepción de:

- Alumnos
- Padres
- Personal docente y no docente
- Comunidad
- Partners y proveedores
- Otros

Rendimiento estratégico y operativo

- Indicadores de rendimiento estratégico y operativo.

ADELANTO

El nuevo Modelo EFQM deja de ser solo un modelo de **EXCELENCIA** para convertirse, también, en un modelo de **TRANSFORMACIÓN**.

El nuevo Modelo EFQM te puede ayudar a...

Definir un
PROPÓSITO



TRANSFORMAR
la organización



Crear una cultura
propia **INNOVADORA**



Abordar desafíos
de forma
PERSONALIZADA

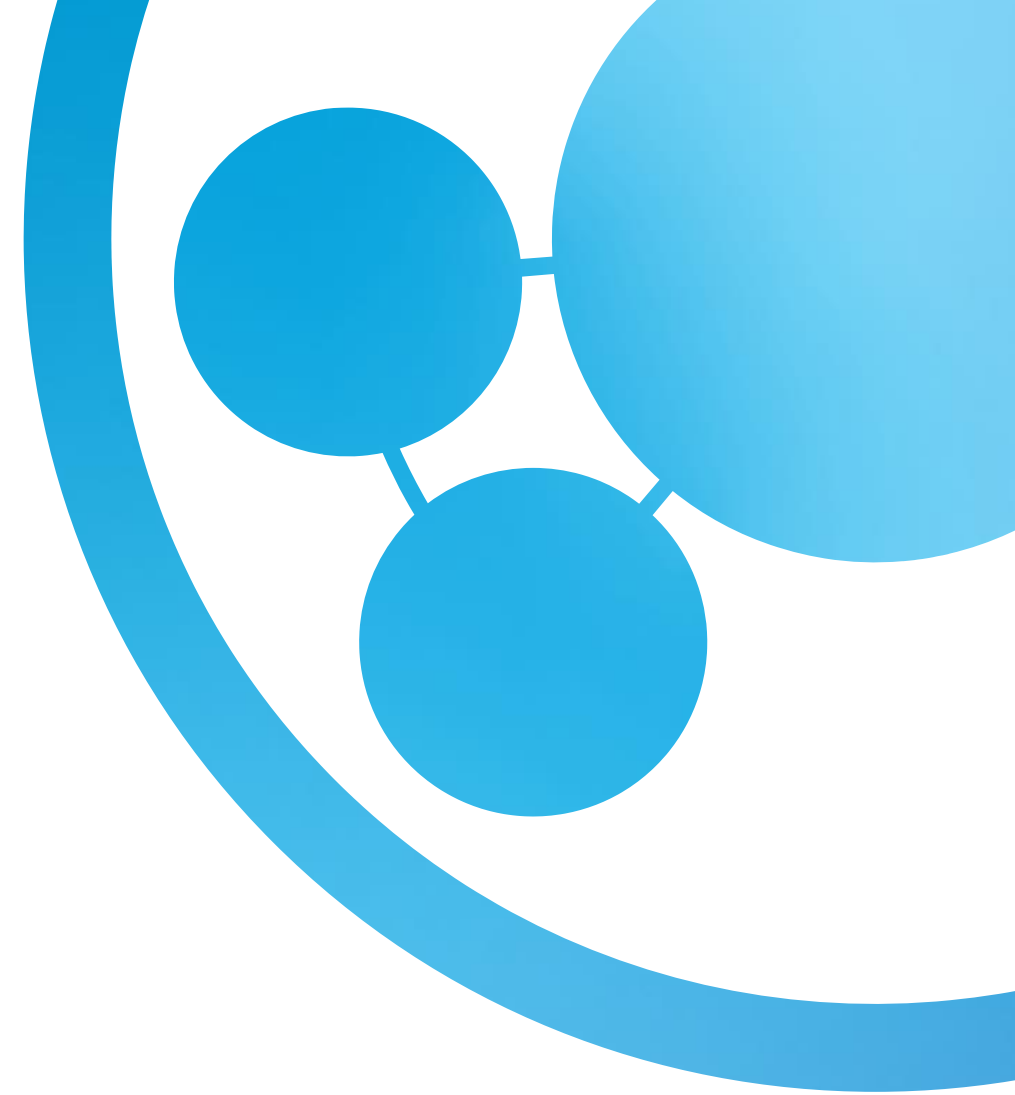


Dar mayores
competencias a los
LÍDERES en todos
los niveles



Orientación a
FUTURO





Evaluación con el Modelo EFQM

Medir sigue siendo la clave.

**El nuevo Modelo EFQM mide dónde
está una organización en el camino
hacia la transformación.**

REDER y puntuaciones



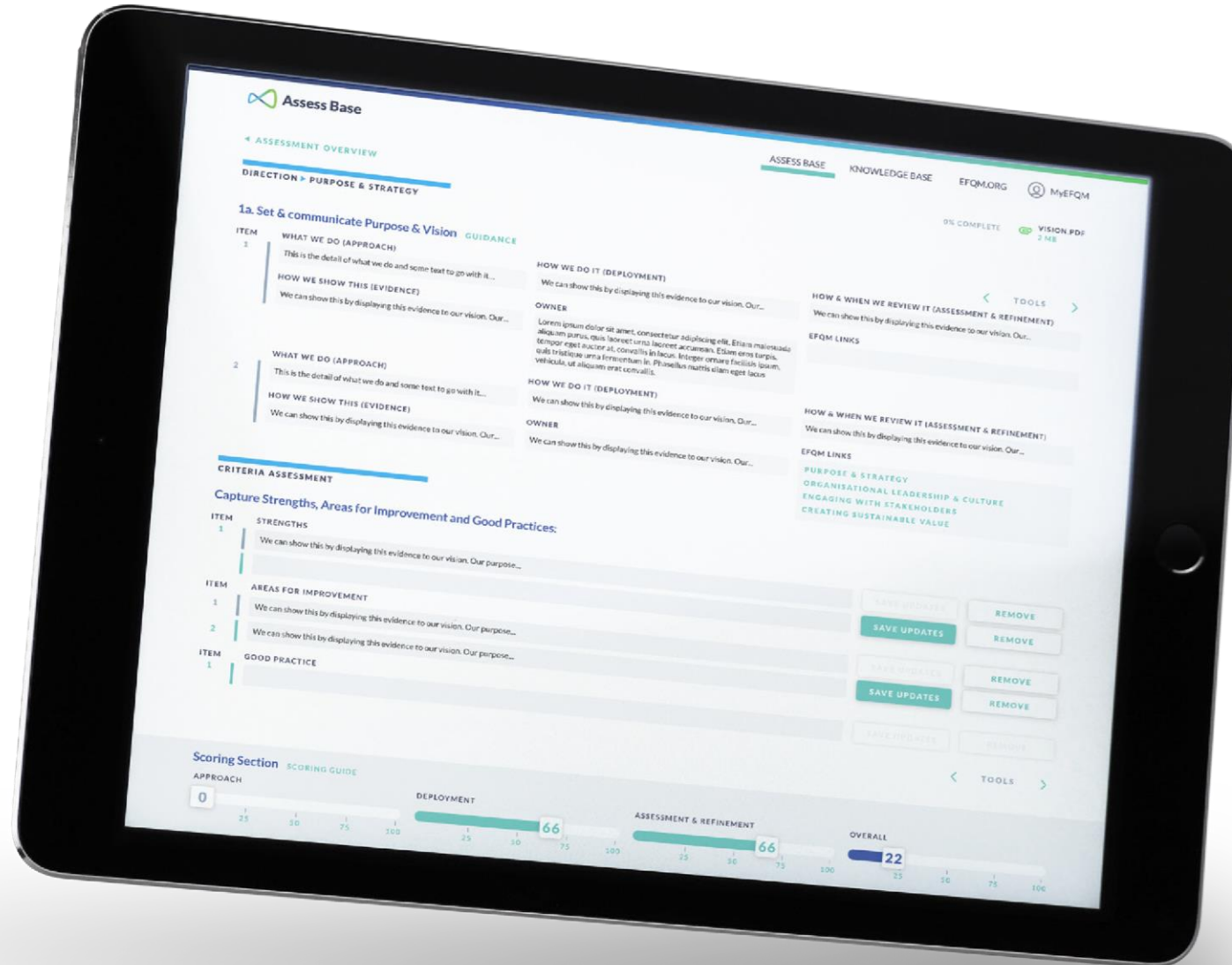
Herramienta de evaluación para:

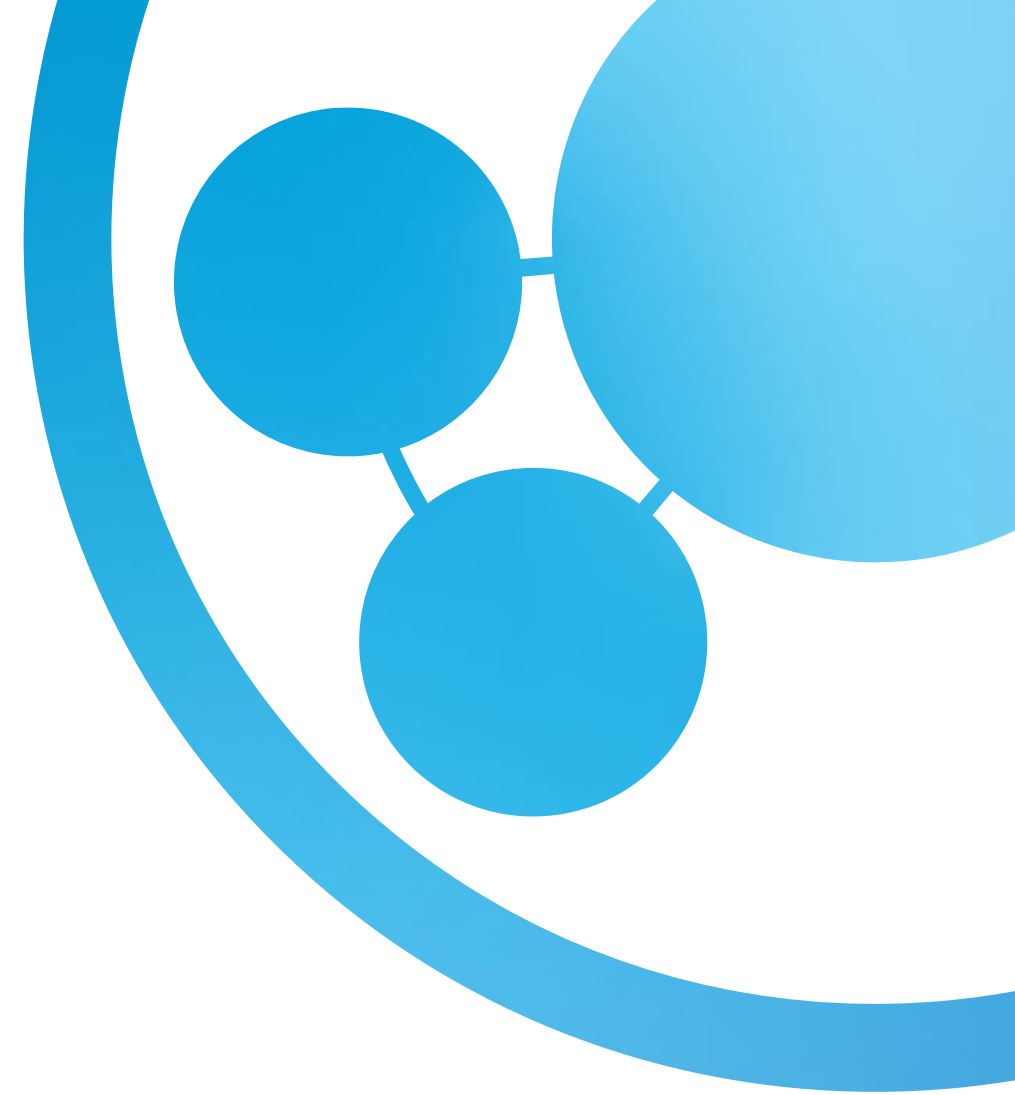
- **Mejorar la gestión** de su actual forma de trabajar.
- Detectar sus **fortalezas y oportunidades de mejora**.

1.000 puntos EFQM

3 matrices REDER

Plataforma de evaluación





Desde el Club Excelencia en Gestión, te acompañamos...



CONOCIMIENTO

Sesiones de **sensibilización a medida**, encuentros para tratar el nuevo Modelo EFQM con distintos grados de profundidad.

Experiencias reales de uso del Modelo EFQM.



FORMACIÓN

Para **Evaluadores ya acreditados**, a partir de noviembre 2019.

Para **Gestores y nuevos Evaluadores**, en 2020.



EVALUACIÓN

Posibilidad de obtener el **Sello EFQM** con el nuevo Modelo a partir de enero de 2020, conviviendo con el Sello basado en el Modelo EFQM 2013, durante todo el año.



www.clubexcelencia.org

Transformando para un futuro sostenible

