

# La Innovació i l'Emprenedoria Corporativa com a model de negoci

# 2002 - 2015

Facturació M€

10 M€

2002

14 M€

2006

24 M€

2015

# 2002 - 2015

## Equip de treball



2002



2006



2015

# 2009 - 2015

## Internacional



---

**INNOVACIÓ**  
**+**  
**EMPRENEDORIA**  
**CORPORATIVA**

---

# INNOVACIÓ

---

“Innovation is a new idea, more effective device or process”

**“The process of translating an idea or invention into a good or service that creates value or for which customers will pay”**

“fresh thinking that creates value”

“new products, business processes and organic changes that create wealth or social welfare”

“Innovation is the specific instrument of entrepreneurship... the act that endows resources with a new capacity to create wealth.”

# EMPRENEDORIA CORPORATIVA

---

**“The development of new ideas and opportunities within established businesses, directly leading to the improvement of organizational profitability and an enhancement of competitive position”**

“Is considered as a valuable instrument for rejuvenating and revitalizing existing companies”

“Using the resources of the parent company, individual employees and internal teams can develop new products, innovations or brands”



**Emprenedoria corporativa**

**Innovació**



**Emprenedoria corporativa**

**Innovació**

**Sistema**

## Departament d'innovació i desenvolupament de negoci



---

# EMPRESA

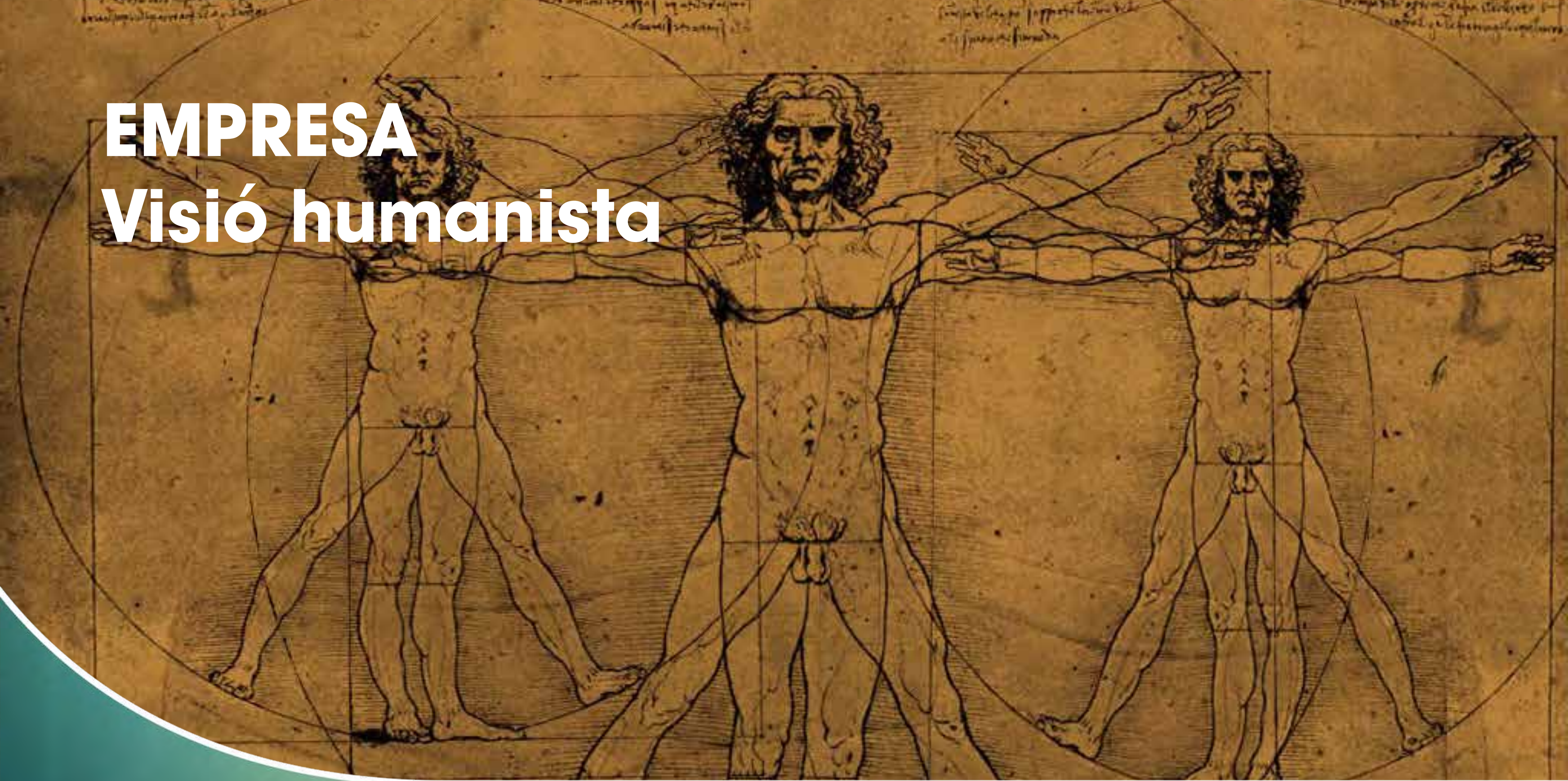
---

# EMPRESA Visió Clàssica



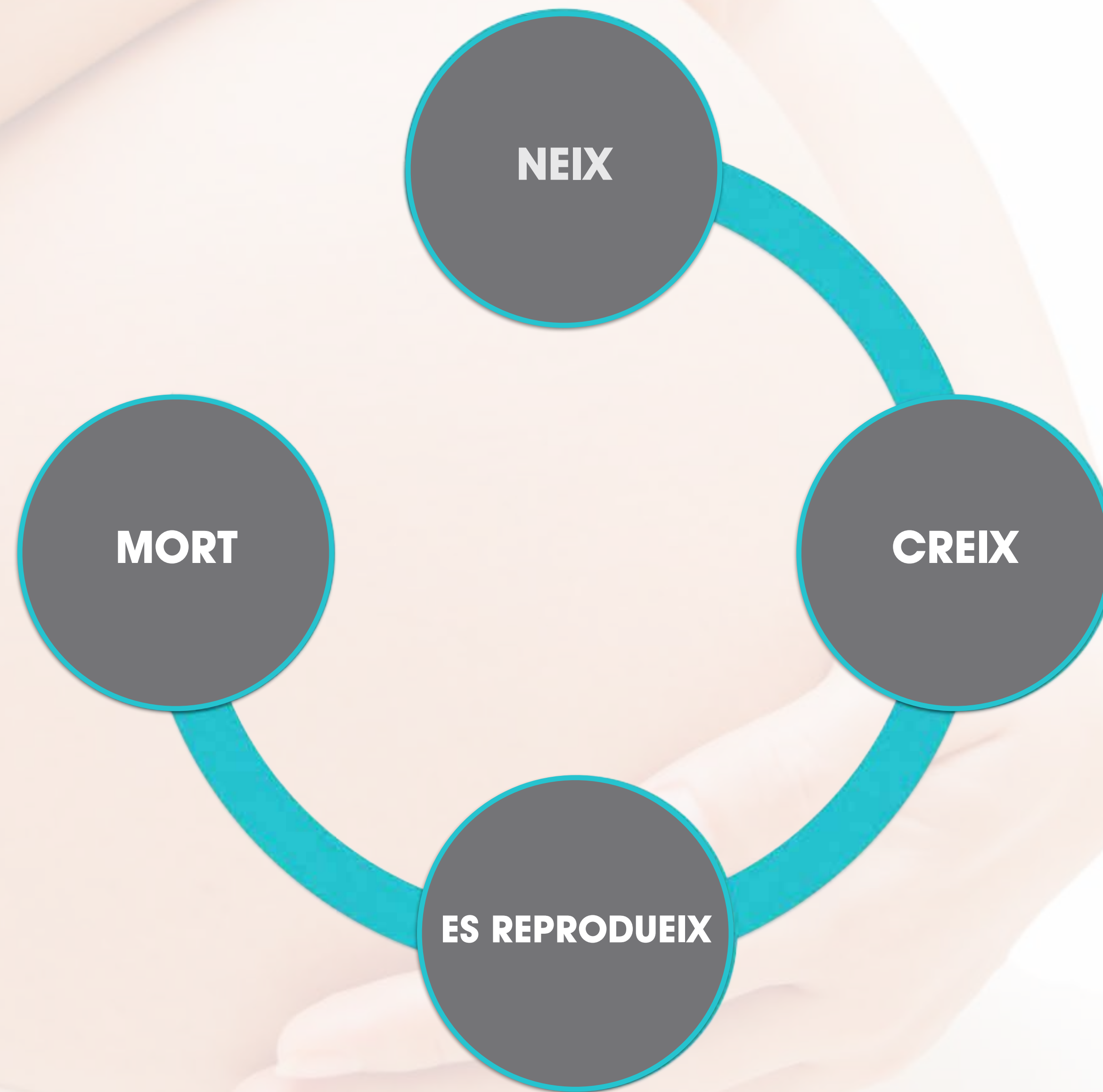
# EMPRESA

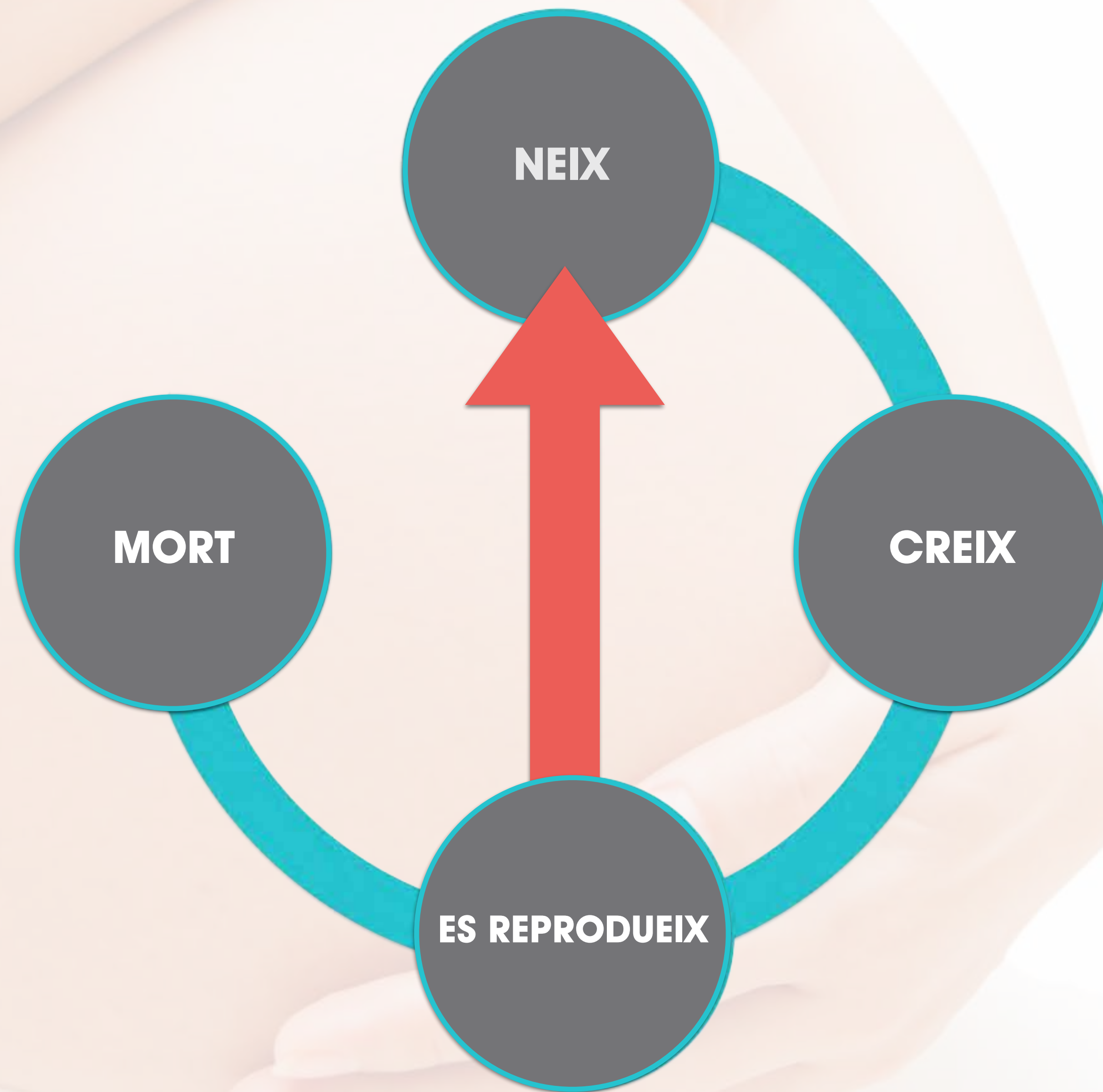
## Visió humanista





**EMPRESA =  
Èsser humà**







**NEIX**

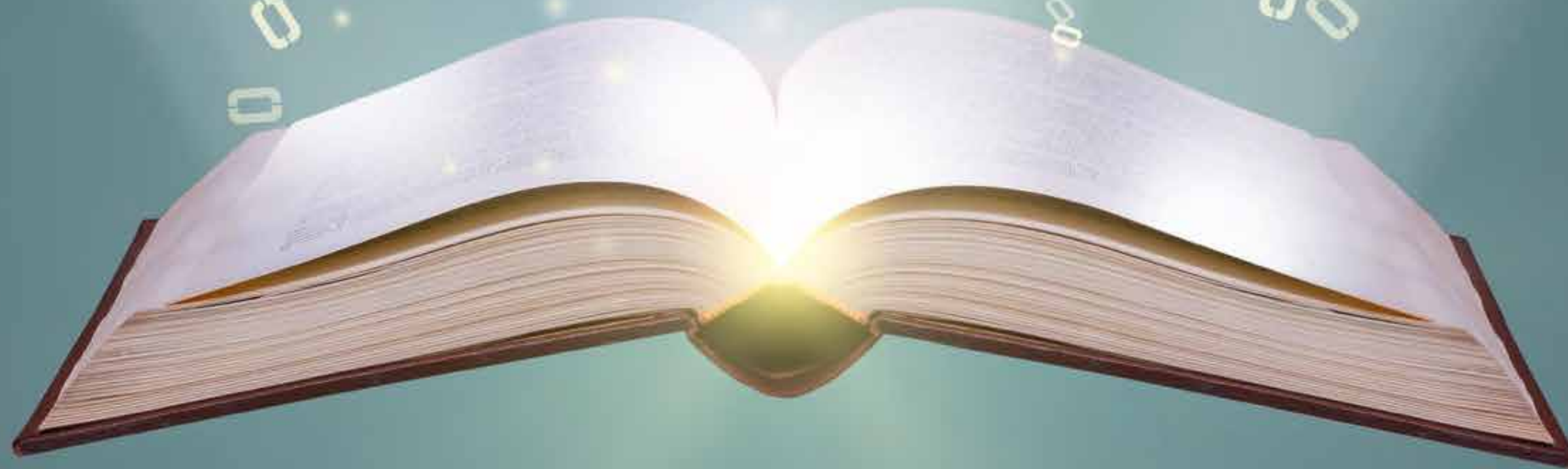
**Com garantim  
aquesta funció?**

**ES REPRODUUEIX**

# EMPRESA “incubadora”



# ACCÉS al coneixement



# ACCÉS a recursos



# CULTURA corporativa



@AvinentImplant

AVINENT

Este documento ha sido descargado de la web del Club Excelencia en Gestión: [www.clubexcelencia.org](http://www.clubexcelencia.org)

---

# LA NOSTRA REALITAT

---

Vilardell Purti

AVINENT<sup>®</sup>  
Implant System

core3d  
centres<sup>®</sup>



INDUSTRIAL



DENTAL



DIGITAL



CNC

DEC

DECO 2000

TORNOS







@AvinentImplant

AVINENT

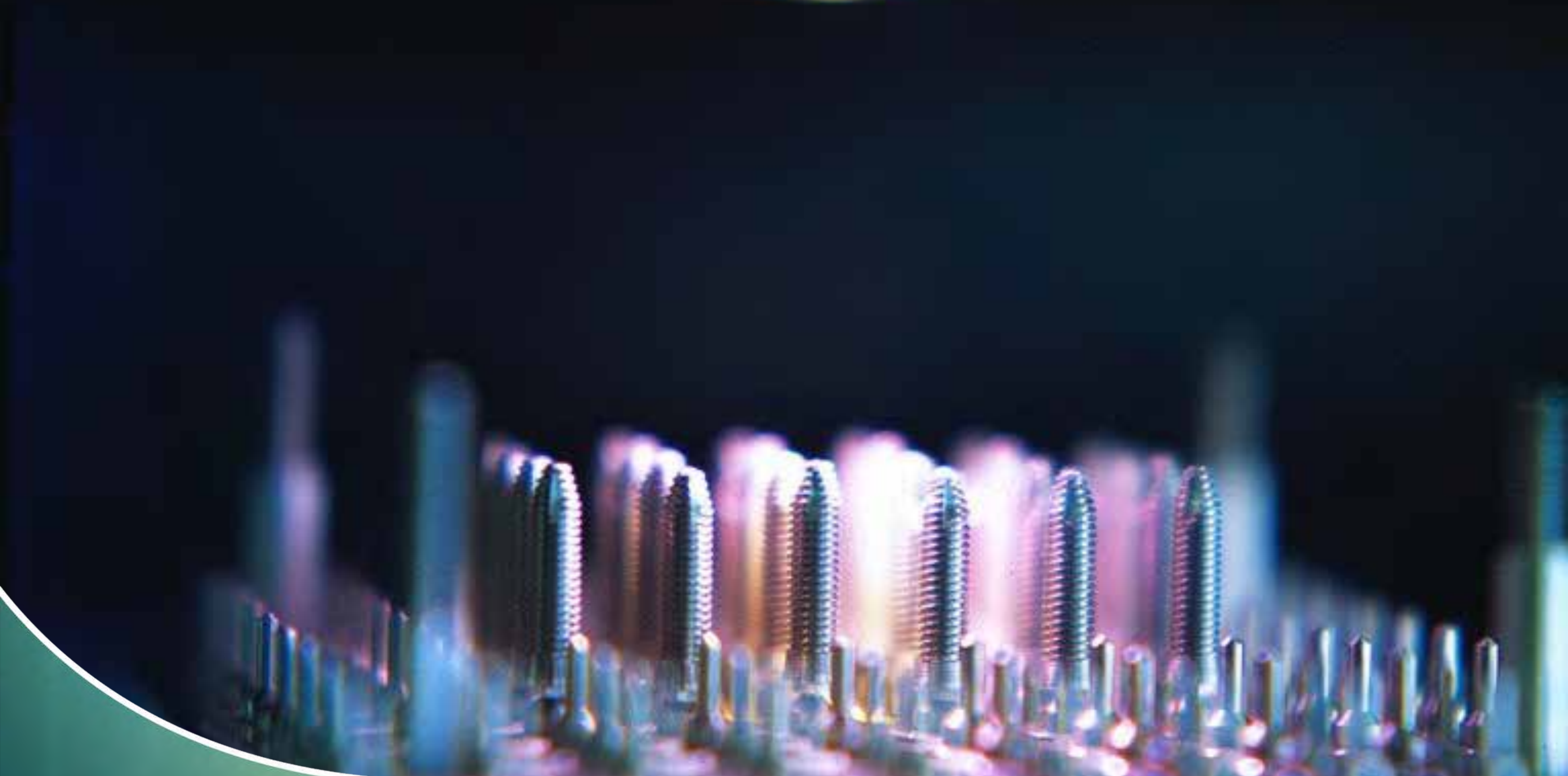
Este documento ha sido descargado de la web del Club Excelencia en Gestión: [www.clubexcelencia.org](http://www.clubexcelencia.org)



@AvinentImplant

AVINENT

Este documento ha sido descargado de la web del Club Excelencia en Gestión: [www.clubexcelencia.org](http://www.clubexcelencia.org)



@AvinentImplant

AVINENT<sup>®</sup>

Este documento ha sido descargado de la web del Club Excelencia en Gestión: [www.clubexcelencia.org](http://www.clubexcelencia.org)



@AvinentImplant

AVINENT

Este documento ha sido descargado de la web del Club Excelencia en Gestión: [www.clubexcelencia.org](http://www.clubexcelencia.org)

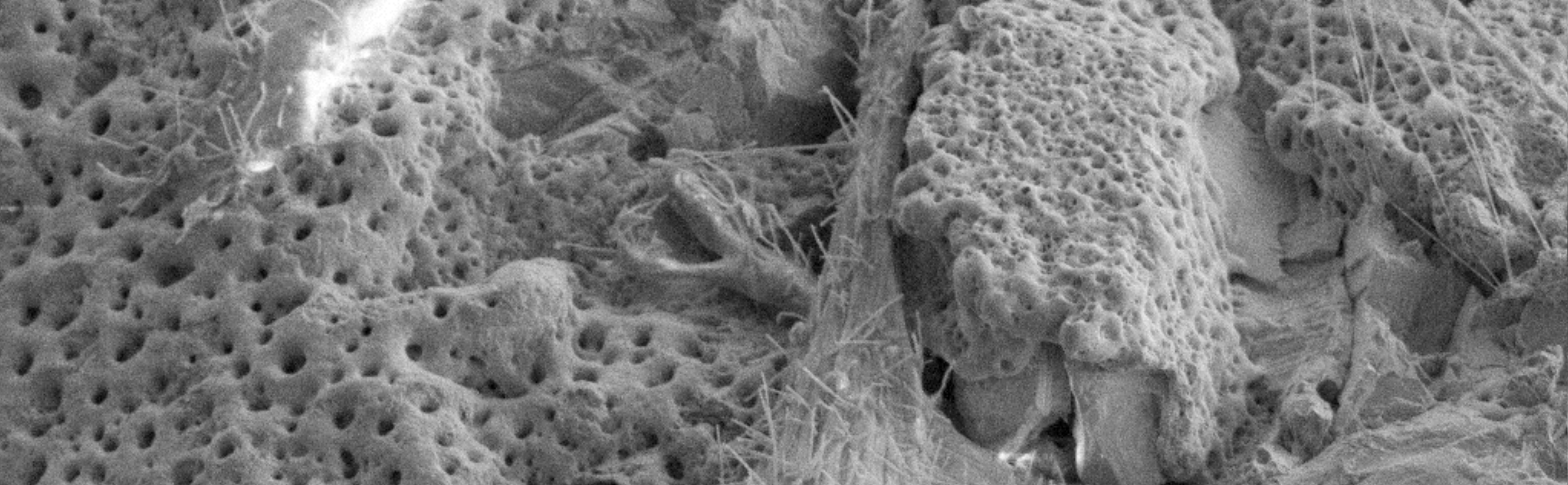


Australian Government  
Department of Health and Ageing  
Therapeutic Goods Administration



- Certified Management System
- EN ISO 9001
- EN ISO 13485





# Biomimetic

ADVANCED SURFACE

Number  
2207914B1



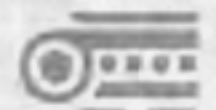
Centre de Recerca en Enginyeria Biomèdica  
UNIVERSITAT POLITÈCNICA DE CATALUNYA



Centro Investigación Biomédica en Red  
Biotecnología, Biomateriales y Nanomedicina



ascamm  
CENTRE TECNOLÒGIC



FUNDACIÓ  
JOSEP FINESTRES  
UNIVERSITAT FILIBERTINA

FUNDACIÓN GENERAL  
UNIVERSIDAD COMPLUTENSE  
MADRID



Universidad  
Zaragoza



Universitat  
Internacional  
de Catalunya



UNIVERSITAT  
A MANRESA



@AvinentImplant

AVINENT

Este documento ha sido descargado de la web del Club Excelencia en Gestión: [www.clubexcelencia.org](http://www.clubexcelencia.org)









Lower

Tolerancia (HU):



Región de interés:



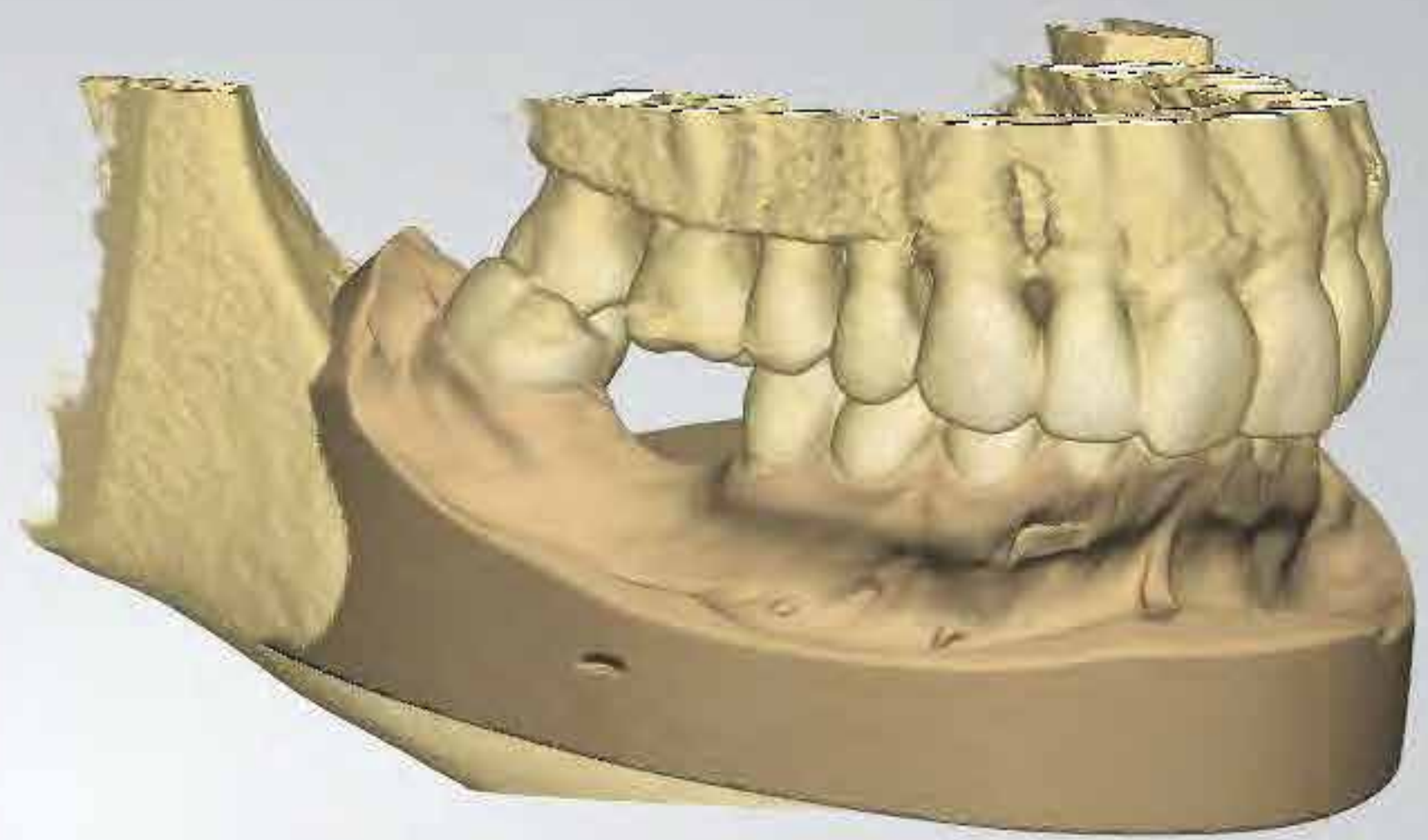
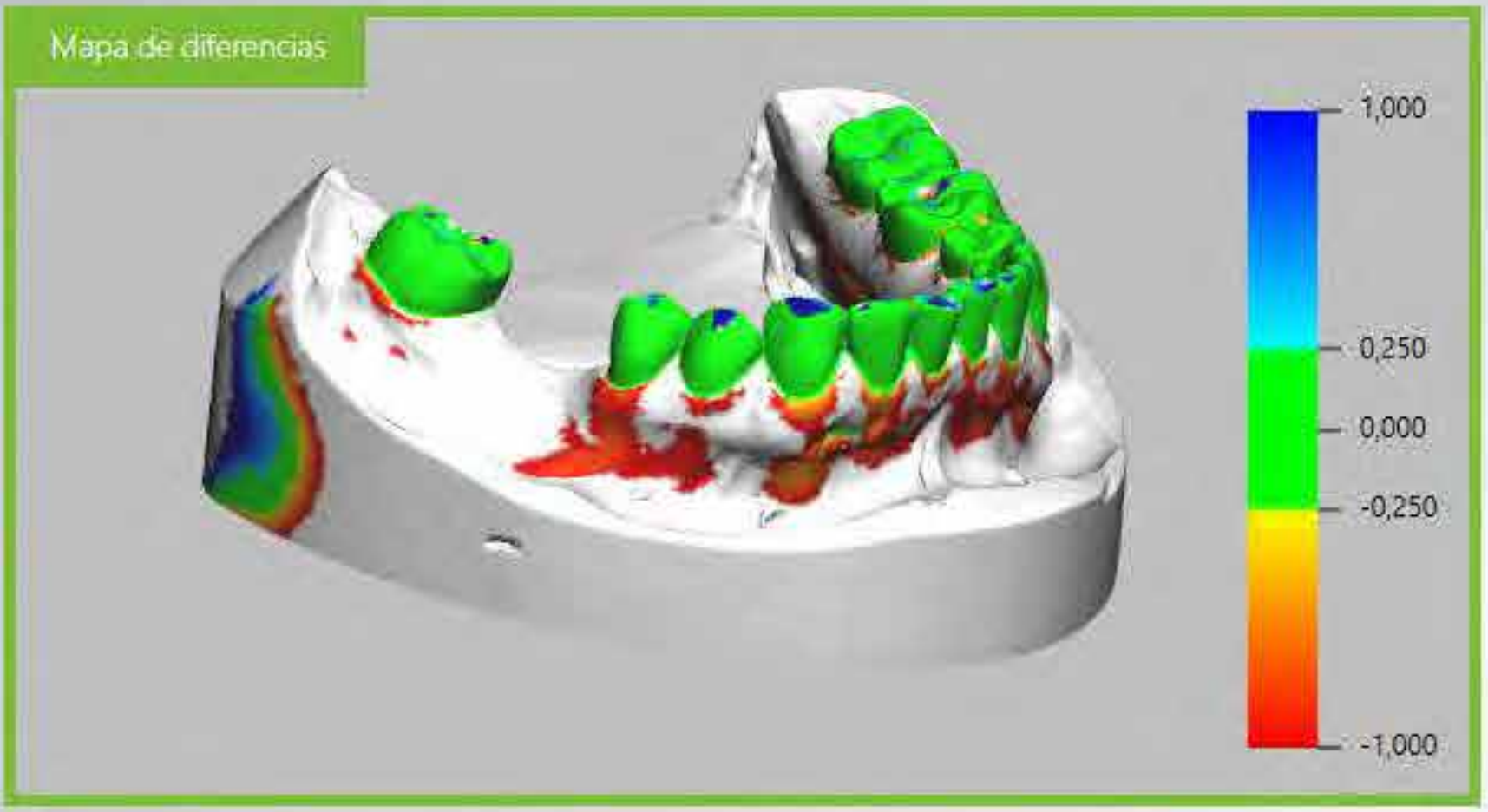
Mapa de diferencias:



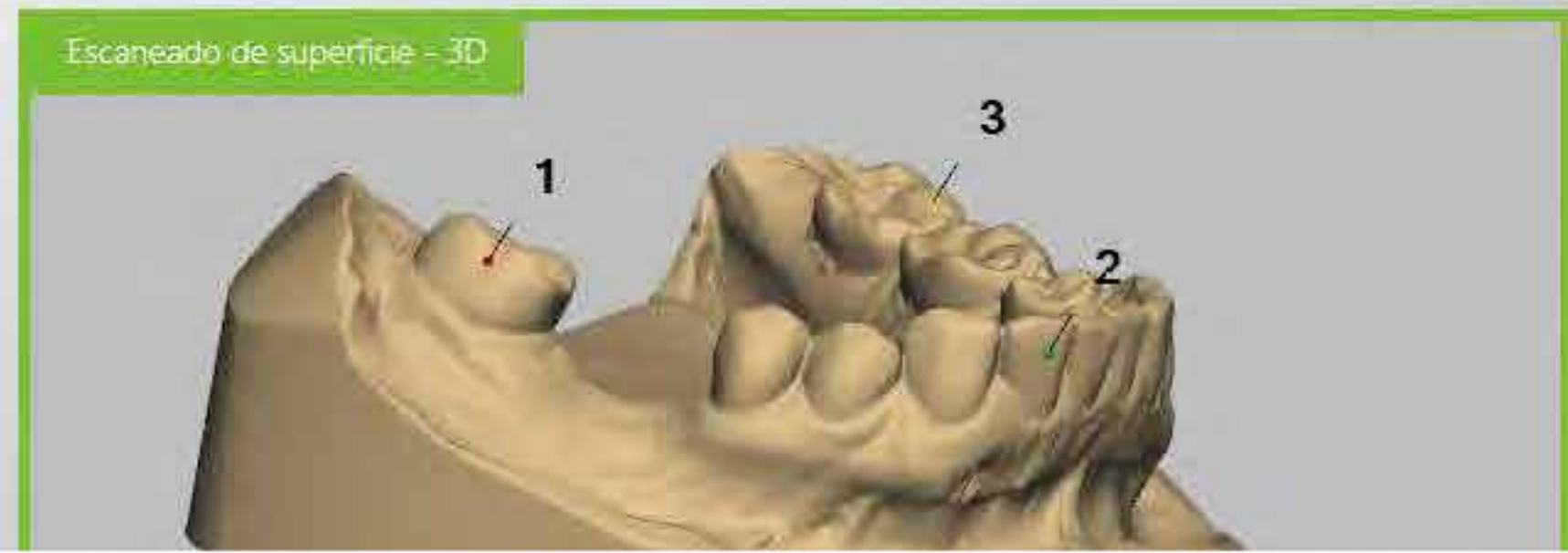
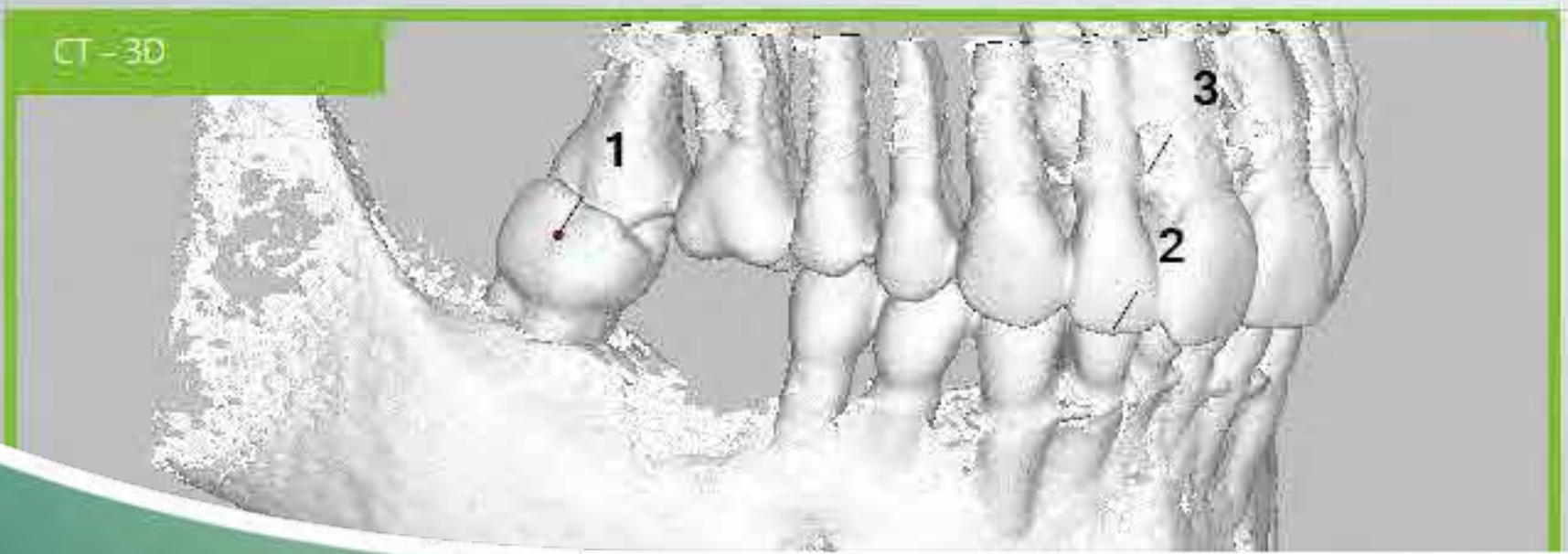
Confirmar la alineación:

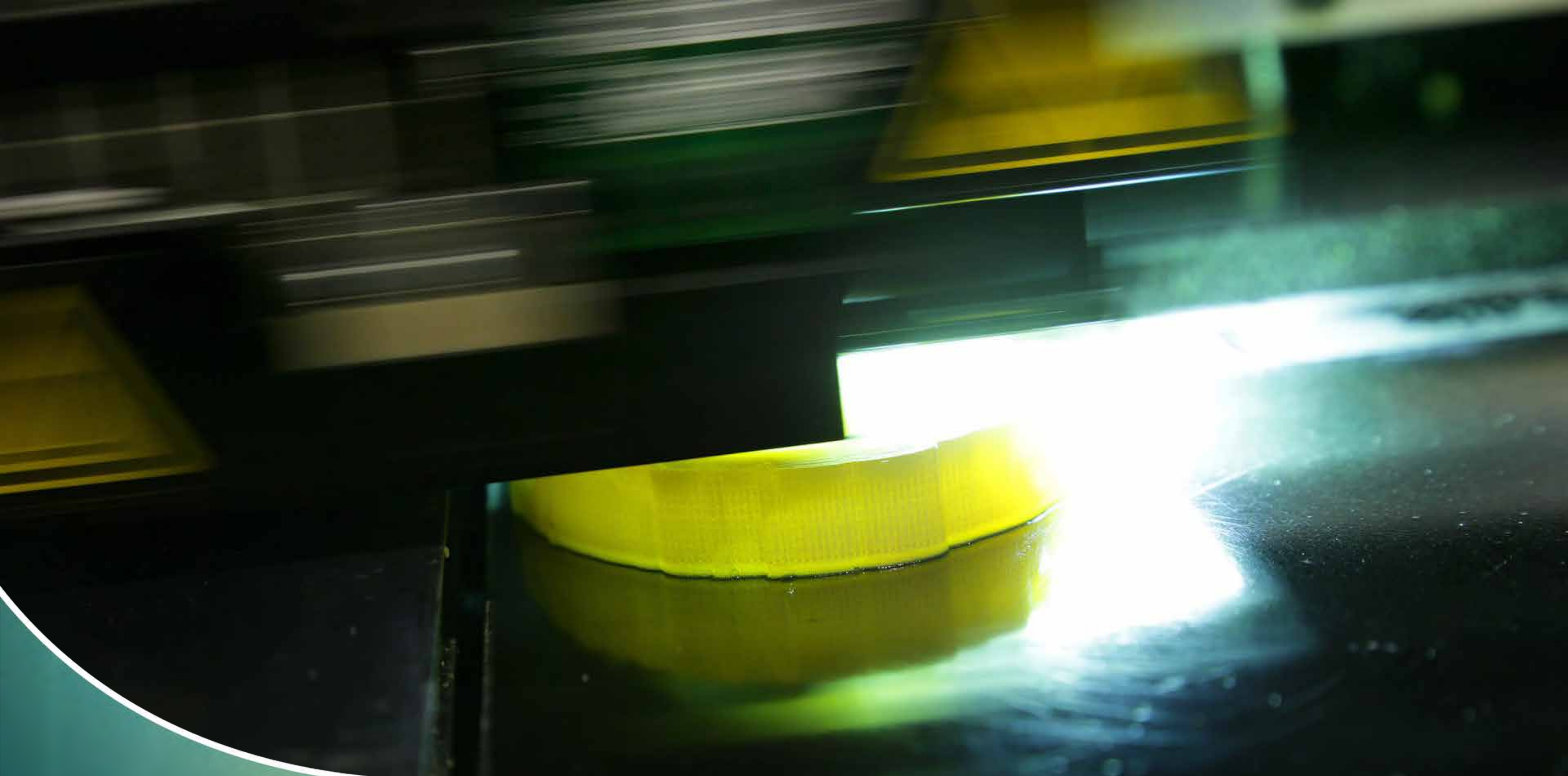


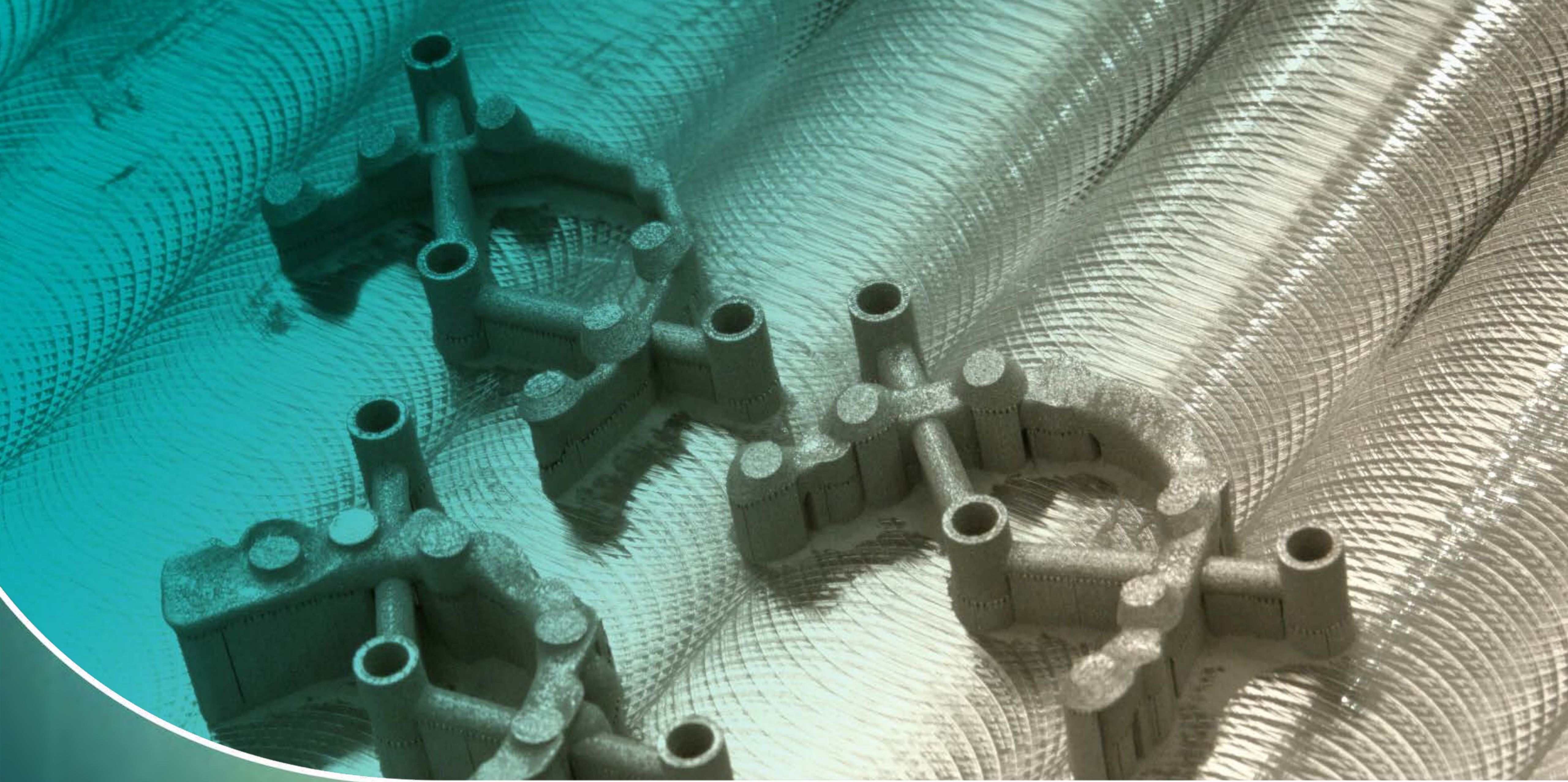
Atrás      Sigüente



CT visibility controls including sliders for different layers and a grid of view thumbnails.







@AvinentImplant

AVINENT

Este documento ha sido descargado de la web del Club Excelencia en Gestión: [www.clubexcelencia.org](http://www.clubexcelencia.org)





---

# NOUS REPTES

---



**Vilardell Purti**

**AVINENT<sup>®</sup>**  
Implant System

**core3d<sup>®</sup>**  
**centres<sup>®</sup>**

**AVINENT<sup>®</sup>**  
Digital Health



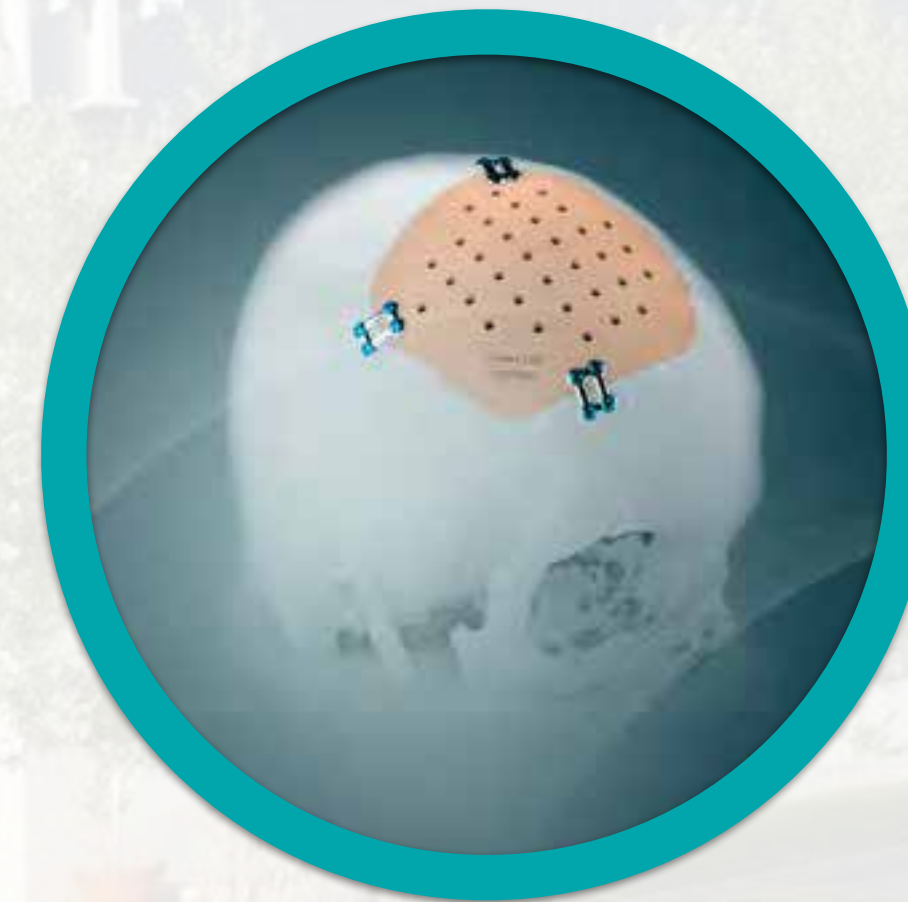
**INDUSTRIAL**



**DENTAL**



**DIGITAL**



**MEDICAL**



@AvinentImplant

AVINENT<sup>®</sup>

Este documento ha sido descargado de la web del Club Excelencia en Gestión: [www.clubexcelencia.org](http://www.clubexcelencia.org)

# EVOLUCIÓ

Del dental al mèdic



# EVOLUCIÓ

Del dental al mèdic



**Gràcies per la vostra atenció!**

@AvinentImplant

