



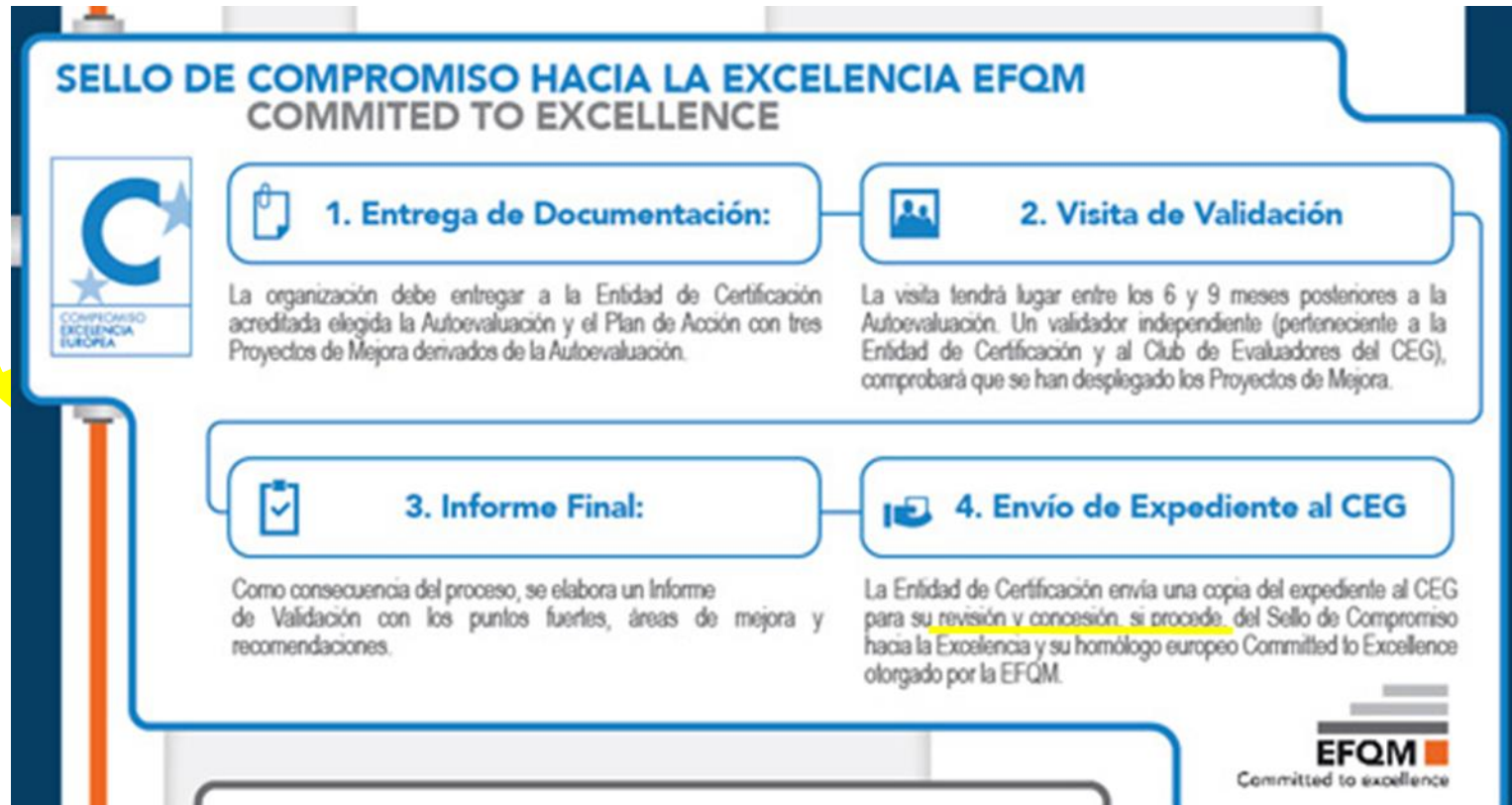
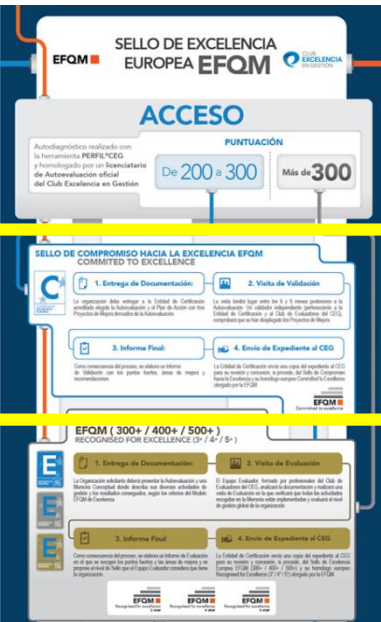
CLUB  
**EXCELENCIA**  
EN GESTIÓN

Esquema de  
**Reconocimiento EFQM**

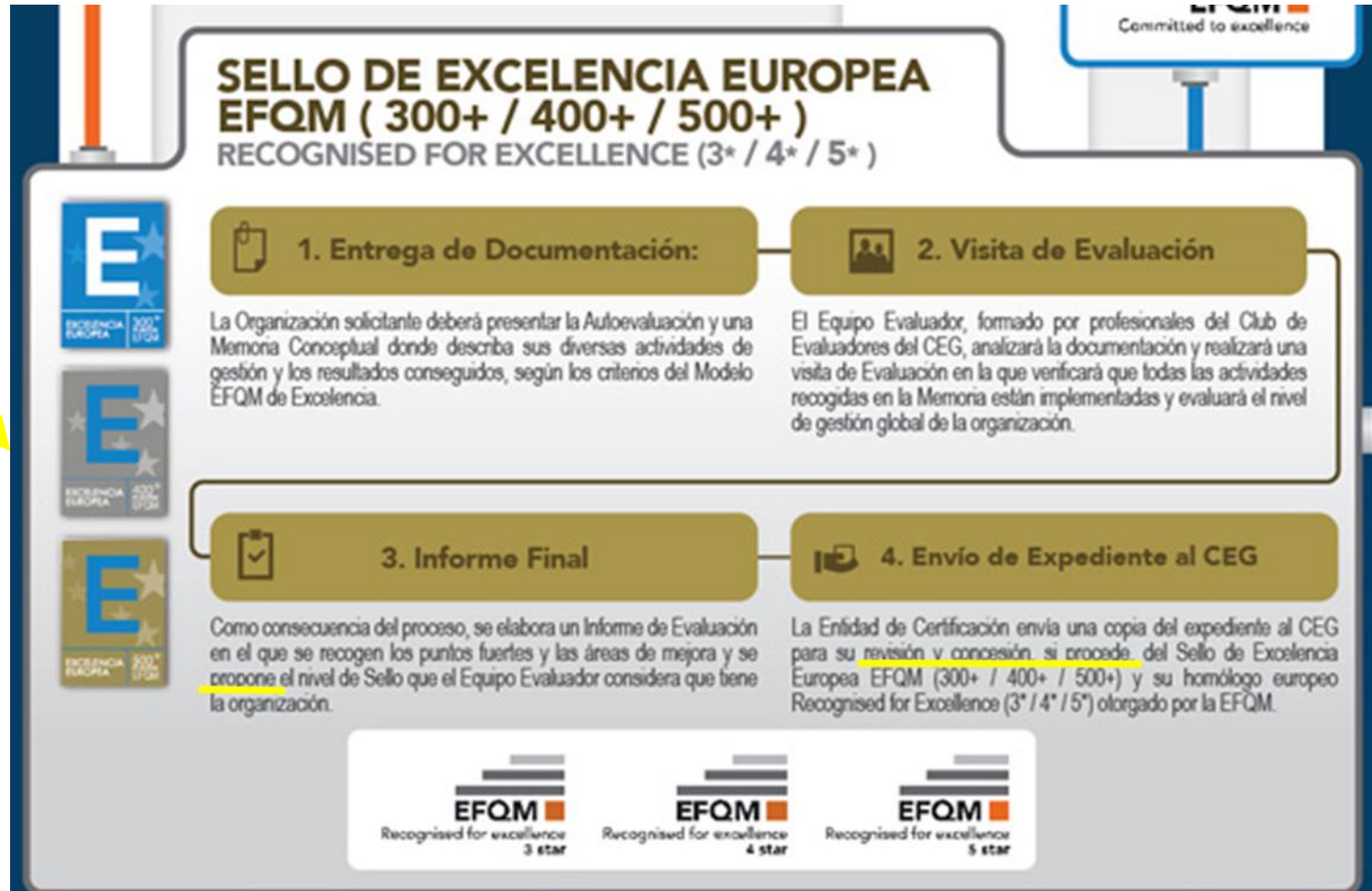
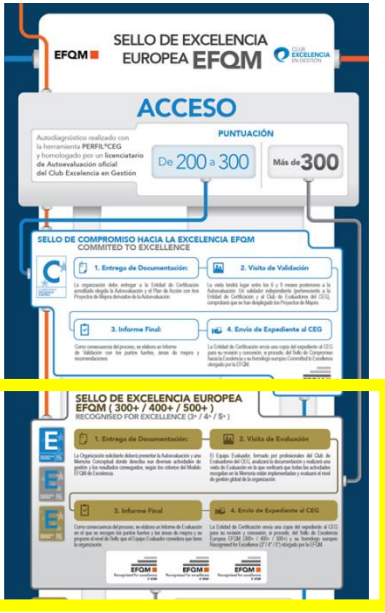
Este documento ha sido descargado de la web del Club Excelencia en Gestión: [www.club-excelencia.org](http://www.club-excelencia.org)



## Proceso de validación de 3 proyectos de mejora:



## Proceso de evaluación estándar o premium:



1. La Entidad de Certificación envía al Club Excelencia en Gestión (CEG) el expediente y la propuesta de nivel de Sello hecha por el equipo evaluador:
  - El equipo evaluador elabora el informe de evaluación para la organización, una herramienta clave del proceso, que aporta los puntos fuertes y las oportunidades de mejora identificadas que ayudarán a la organización a avanzar en su proceso de mejora continua.
  - El equipo evaluador propone, tras las reuniones, presentaciones y entrevistas de la visita de evaluación, y con su mejor discernimiento, un rango de puntuación al CEG al final del Informe de Evaluación.
  
2. El Comité Técnico del CEG revisa el expediente completo, teniendo en cuenta:
  - Memoria EFQM de la organización.
  - Información aportada por el equipo evaluador, pieza clave para el CEG, puesto que incluye todos los elementos de la Memoria y los aspectos recogidos en la visita, reflejados en los puntos fuertes y las oportunidades de mejora.
  - Información (puntuaciones, benchmarks, objetivos, despliegue y demás elementos de REDER) de los Sellos de Excelencia concedidos por el CEG y la EFQM.
  - El proceso y los requisitos exigidos por la EFQM.

3. Considerando todos los elementos del análisis anterior, el CEG concede el nivel de Sello correspondiente. La propuesta de nivel de sello hecha por los evaluadores corresponde normalmente con el nivel de Sello otorgado. Sólo cuando la propuesta de los evaluadores sitúa a la organización en el límite superior o inferior de un nivel de Sello, el Comité Técnico realiza una revisión más detallada, para garantizar la consistencia en la concesión de los niveles de reconocimiento.
  
4. En las evaluaciones Premium, el CEG elabora un anexo al informe que contiene un informe de posicionamiento donde se comparan las puntuaciones de la organización con los Sellos 500+ y con las organizaciones que se han presentado al (EFQM EEA).

