

Transformando las organizaciones con el Modelo EFQM 2020

#compartiendoymejorando

Madrid, 18 de febrero de 2020

Transformando para un futuro sostenible

¿Qué caracteriza el entorno actual?

El mundo cambia con más rapidez, es más imprevisible, complejo y difícil de interpretar

Globalización, cambio continuo e incertidumbre

Transformación hábitos de compra

Tecnologías emergentes



Reducción ciclos de vida

Nuevos competidores

Cliente más y mejor informado

Presión constante sobre los márgenes

Algunos de los grandes retos de las organizaciones...

*Aumentar las
ventas*

*Mejorar la
satisfacción de sus
personas*

*Evolucionar la
Cultura
Organizativa*

Expandir el negocio

*Aumentar la cuota
de clientes*

*Desarrollar una
actividad más
sostenible*

*Ser más eficaces
que su competencia*

*Aumentar la
eficiencia*

Ser más digitales

*Mejorar la
notoriedad*

*Mejorar la
gobernanza*

Generar beneficios

*Mejorar la
experiencia de
cliente*

*Aumentar la
rentabilidad*

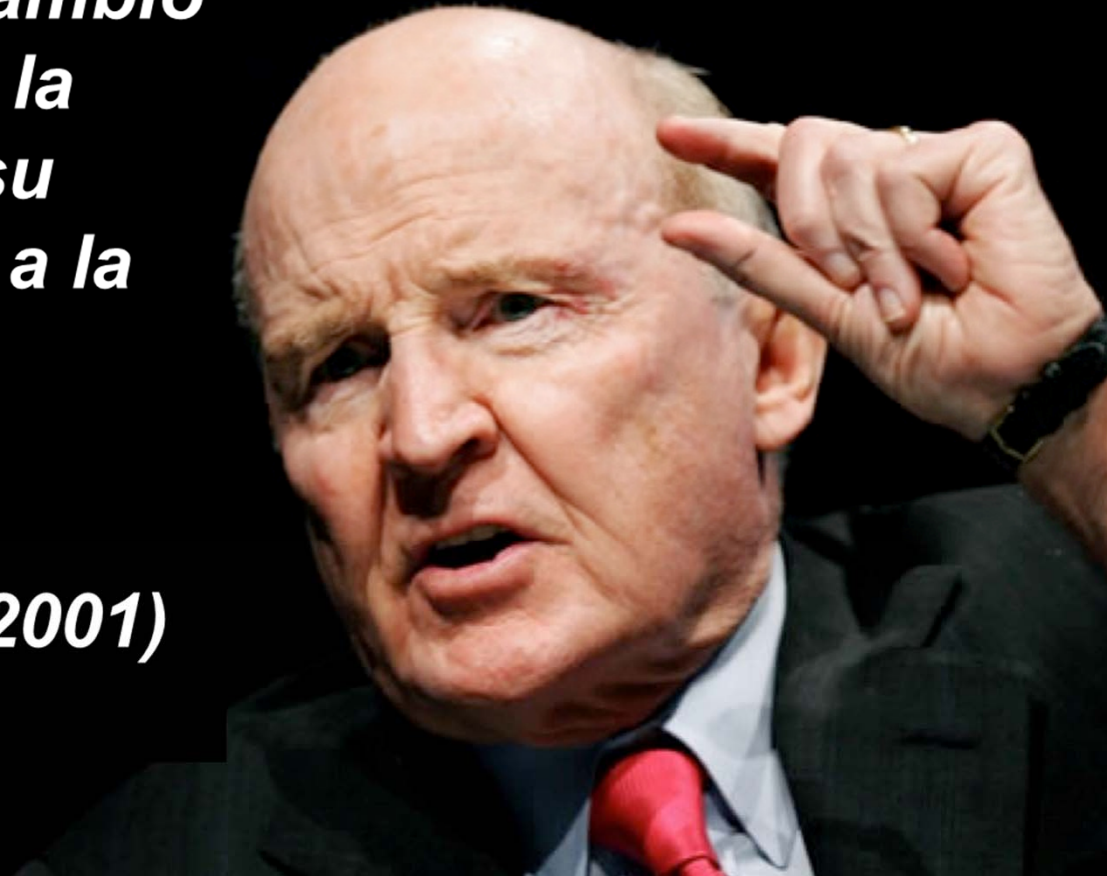
...

¿Hay algún sector que no esté sometido a cambios rápidos y drásticos?

¿La mentalidad y la cultura de las empresas cambia a la misma velocidad que su entorno?

“... Cuando la velocidad de cambio del entorno es mayor que la velocidad de cambio en su organización... el final está a la vista”

***Jack Welch
CEO General Electric (1981-2001)***





Transformarse no es una opción.

Es una **necesidad** en todos los sectores y en todos los tamaños de empresas.

El Modelo EFQM (versión 2020)

- El Modelo EFQM está **basado** en las **ocupaciones y preocupaciones de los CEO** de numerosas empresas y organizaciones consultadas, supone importantes cambios respecto al modelo original.
- Es una **reinvención**. Se caracteriza por centrarse mucho más en el **futuro de la organización** y mirar menos a los logros del pasado y supondrá un **reto**, pero también una gran oportunidad para las organizaciones.

**La Excelencia es
necesaria, pero
no suficiente**

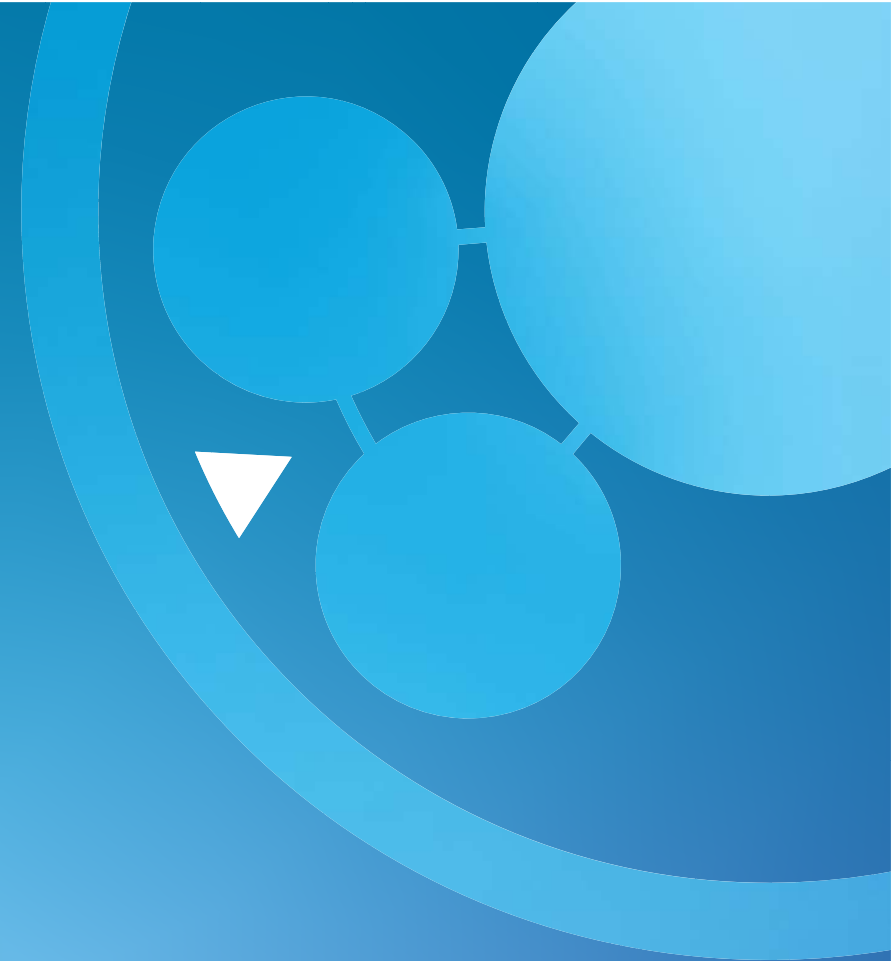
An abstract graphic on the right side of the slide. It features several overlapping circles in various shades of blue. A white triangle points to the right, positioned between two of the circles. The background of the slide is a gradient from dark blue at the top to a lighter blue at the bottom.

Más de 1 año de trabajo

2.000 personas implicadas

Grupo de expertos (20)

Investigación y Co-creación



Fundamentos del Modelo EFQM

Continúa poniendo de relieve la importancia de:

- **Los clientes y las personas.**
- Centrarse en los **grupos de interés** con perspectiva a **largo plazo**.
- Comprender las **relaciones causa-efecto** entre: por qué una organización hace algo, cómo lo hace y qué logra con sus acciones



Alineado con los **Objetivos de Desarrollo Sostenible**, apoyando el papel que las organizaciones pueden desempeñar en su apoyo.

Y añade la visión y acción a futuro: qué hace la organización para **prepararse para el futuro**.

Principio Inspiracional

The Golden Circle

WHAT

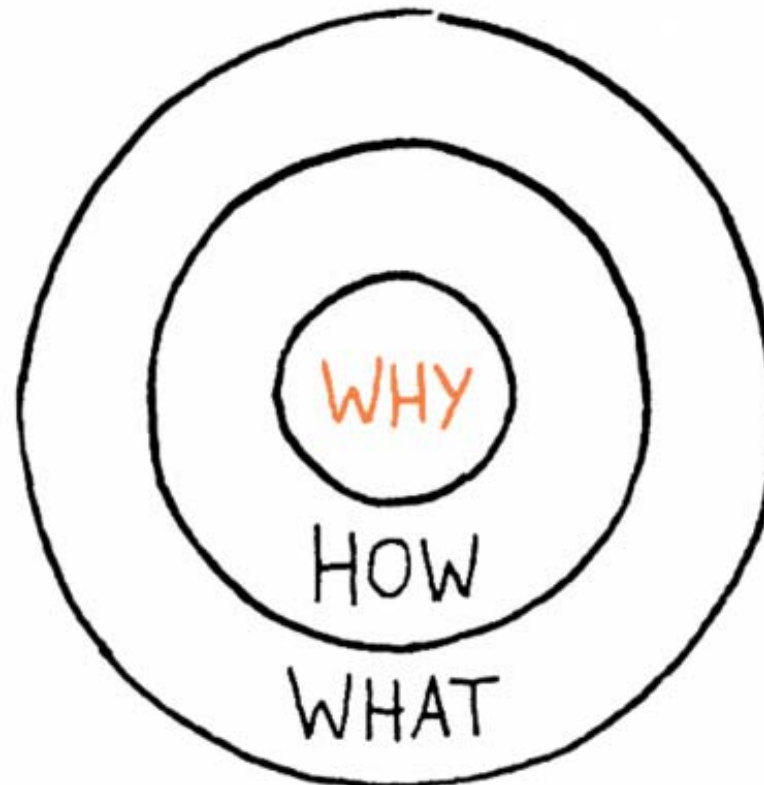
Every organization on the planet knows WHAT they do. These are products they sell or the services

HOW

Some organizations know HOW they do it. These are the things that make them special or set them apart from their competition.

WHY

Very few organizations know WHY they do what they do. WHY is not about making money. That's a result. WHY is a purpose, cause or belief. It's the very reason your organization exists.



Simon Sinek: 'Start With Why: How Great Leaders Inspire Everyone to Take Action'

Lógica del Modelo EFQM

La estructura del Modelo EFQM se basa en una lógica sencilla pero muy poderosa y que responde a tres cuestiones:



Las 5 claves del Modelo EFQM



HA LLEGADO EL MODELO EFQM

Principales beneficios del nuevo Modelo EFQM



El Modelo EFQM en cifras



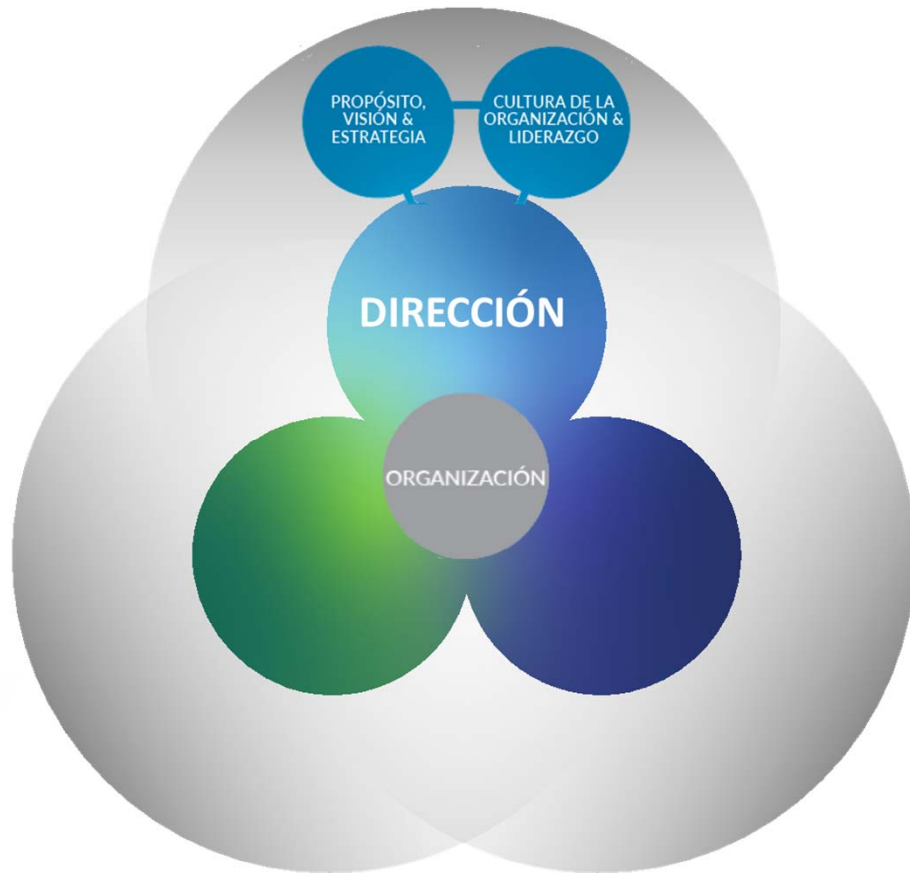
3 Bloques

7 criterios

23 subcriterios

3 matrices REDER
integradas

DIRECCIÓN



Hacia dónde vamos

Prepara el camino para que la organización pueda ser **líder en su ecosistema** y se encuentre bien posicionada para llevar a cabo sus **planes de futuro.**

EJECUCIÓN



Cómo lo hacemos

La organización necesita **ejecutar la estrategia de manera eficaz y eficiente**, asegurándose de que:

- Implica a sus grupos de interés clave.
- Crea valor sostenible.
- Impulsa los niveles de rendimiento para alcanzar el éxito hoy y, al mismo tiempo, impulsa la mejora y transformación necesarias para conseguir el éxito futuro.

RESULTADOS



Qué conseguimos

Lo que la organización consigue como consecuencia de lo realizado en los bloques de Dirección y Ejecución, incluyendo una **previsión a futuro.**

EVALUACIÓN EFQM

An abstract graphic on the right side of the slide. It features a large, light blue circle partially cut off by the edge. Inside this circle, there are three smaller, medium-blue circles connected by thin lines. A white triangle points towards the bottom-left of the medium-blue circles. The background of the slide is a gradient from dark blue at the top to a lighter blue at the bottom.



Medir sigue siendo la clave.

**El nuevo Modelo EFQM mide
dónde está una organización en el
camino hacia la transformación.**

REDER y puntuaciones



Herramienta de evaluación para:

- **Mejorar la gestión** de su actual forma de trabajar.
- Detectar sus **fortalezas y oportunidades de mejora**.

1.000 puntos EFQM

3 matrices REDER

Plataforma de evaluación EFQM Digital

Hay un **sistema de evaluación único** a nivel mundial, definido por la EFQM y basado en la plataforma de evaluación EFQM Digital.

La plataforma se puede utilizar para **realizar autoevaluaciones o evaluaciones externas para un Sello EFQM.**

Bienvenido a la Plataforma de Evaluación "EFQM Digital"




Bienvenido a la nueva Plataforma de Evaluación "EFQM Digital". Aquí encontrarás diferentes herramientas para llevar a cabo una Autoevaluación EFQM. Te ofrecemos 3 niveles de evaluación, que puedes encontrar más abajo.

[Club Excelencia en Gestión](#) distribuye en España **las licencias de uso de la plataforma de evaluación EFQM Digital.**

www.assessbase.digitalefqm.com/

Plataforma de evaluación EFQM Digital

Existen **3 herramientas alternativas de autoevaluación/ evaluación**, para adaptar los diagnósticos **según la madurez** de la organización:

CUESTIONARIO	MATRIZ DE EVALUACIÓN POR SUBCRITERIOS	MATRIZ DE EVALUACIÓN POR SUBCRITERIOS
		
<p>Una herramienta de evaluación sencilla, con 5 preguntas por cada criterio del Modelo EFQM. La mejor opción para hacer una primera evaluación, diagnosticando cuál es la situación actual e identificando las acciones y prioridades futuras.</p>	<p>Esta herramienta proporciona una evaluación completa usando todos los subcriterios del Modelo EFQM y puntuando con todos los atributos del REDER. Gracias a esta herramienta, la organización puede generar un informe detallado del mapa de facilitadores y de resultados.</p>	<p>Esta herramienta proporciona una evaluación completa usando todos los subcriterios del Modelo EFQM y puntuando con todos los atributos del REDER. Gracias a esta herramienta, la organización puede generar un informe detallado del mapa de facilitadores y de resultados.</p>

Memoria: se cumplimenta directamente en la plataforma.

Sello EFQM con Modelo EFQM (versión 2020)

El **Sello EFQM** es el principal reconocimiento realizado en España a las organizaciones que están gestionándose de una forma **excelente, innovadora y sostenible** para buscar el éxito a largo plazo.

Es el **único Sello EFQM oficial** concedido en nuestro país, porque está otorgado por el **Club Excelencia en Gestión, *partner* oficial único de EFQM en España.**

La organizaciones que se evalúan en España, reciben 2 reconocimientos EFQM, en el nivel correspondiente:

Reconocimiento español:



Reconocimiento internacional:



Tipos de evaluación EFQM

En función al Sello EFQM que quiera optar la organización, tendrá que hacer una evaluación por criterios o por subcriterios.

Con una **evaluación por criterios**,
podrá obtener un Sello EFQM 200:



Con una **evaluación por subcriterios**,
podrá obtener un Sello EFQM 300 - 700:



Consigue el
Modelo EFQM en:

www.clubexcelencia.org



GRACIAS




Compartiendo y
mejorando juntos

www.clubexcelencia.org

 Club excelencia en Gestión

 Club excelencia en Gestión

 @Club_excelencia

 Canal Club excelencia en Gestión

 @club_excelencia



